



## AMECARE Heat Up 服务

为玻璃熔融罐操作员提供的加热与冷却服务

在玻璃行业中, 熔融槽的加热和冷却阶段是确保熔炉长期可靠性和效率的关键时期。

LAND<sup>®</sup>, AMETEK公司旗下的业务部门, 自豪地推出 AMECare Heat Up 服务; 这是一项量身定制的解决方案, 旨在在这些关键阶段为熔融槽操作人员提供支持。

## 加热玻璃熔融槽

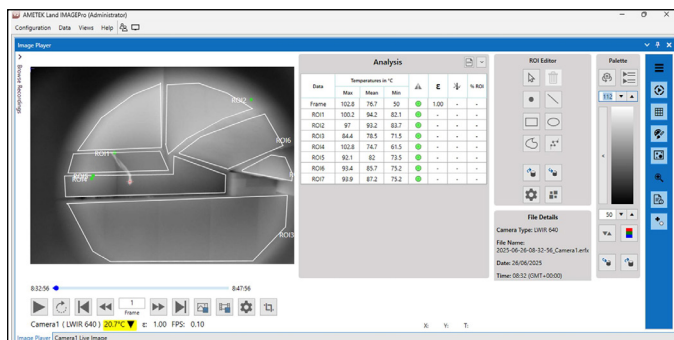
加热玻璃熔融槽需要专业的技术和数据采集。在从冷态加热的过程中，良好的控制和温度均匀性对于熔炉的长期高效运行至关重要，并且可以避免长期潜在的隐性成本。这些成本可通过改进热数据采集和热成像技术来避免。

传统的启动方法通常依赖有限的视觉线索和少量温度数据点的检测，这可能导致在缺乏足够数据的情况下做出关于升温速率和燃烧器调节的决策。

## LAND 热成像系统

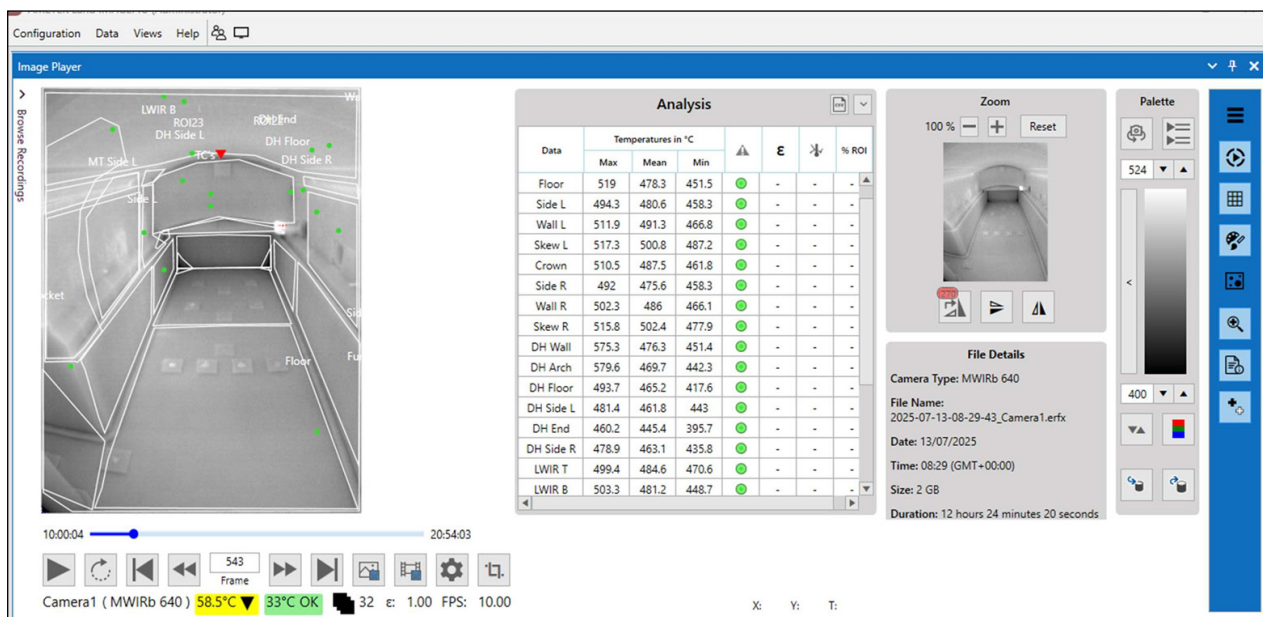
LAND 的热成像系统，尤其是长波红外 (LWIR) 和中波红外 (MWIR-b) 摄像机，为终端用户在从冷态启动至运行温度 (1800°C) 期间，提供了监测温度和加热均匀性的机会。该系统可实时呈现熔融槽内的热分布情况，使操作人员能够：

- 检测冷点和加热不均
- 调整燃烧器设置以实现温度均匀上升
- 防止热冲击和耐火材料应力
- 缩短启动时间并提高可靠性



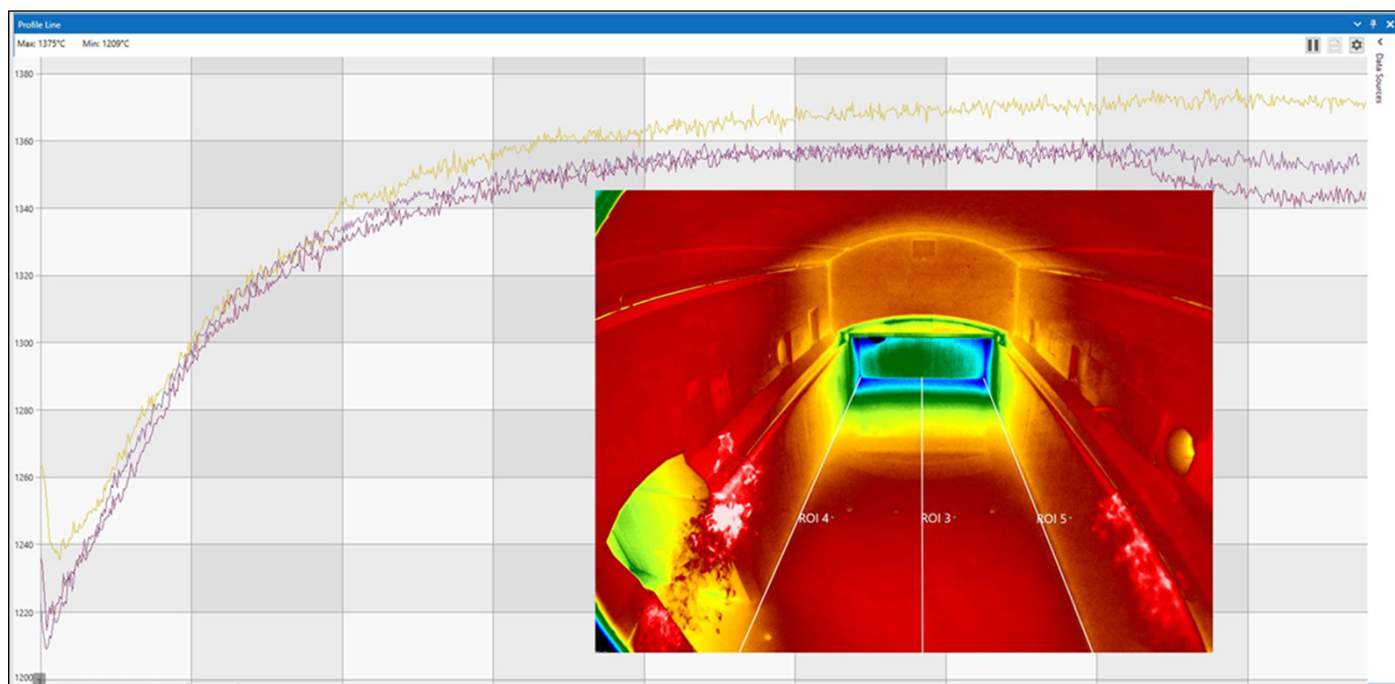
像狗屋拱顶和熔炉炉顶这样的关键区域由高等级耐火材料构成，可以进行监测。

LWIR-640 在 100 °C 下运行



MWIR-b-640 在 500 摄氏度下

## NIR-B-2K:适用于1350°C及以上温度的红外测温仪



使用 NIR-b-2K 在 1350°C 下的熔炉温度分布图显示整体热平衡良好

### AMECARE HEAT UP 服务是什么？

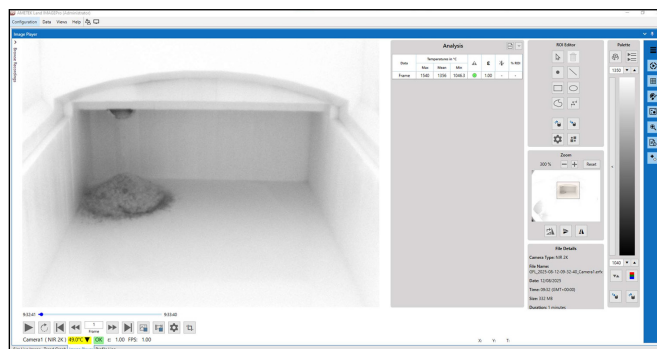
AMECare Heat Up 服务在启动期间提供 LWIR-640 热成像仪和 3 英尺 MWIR 内窥镜, 供短期租赁 (2-3 周)。

该设备可替代现有 PAR/LPAR 伸缩系统中的标准 NIR-b, 或配合冷却套筒作为临时安装的一部分使用, 从而无需采购完整系统。

在设备调试和热成像系统配置过程中, 将有一位经过培训的 LAND 工程师到场, 并提供培训, 帮助用户充分发挥摄像系统和 ImagePro 软件的最大效益。

### 服务详情

LWIR (0-500°C) 和 MWIR 内窥镜 (300-1200°C 和 500-1800°C 双量程) 可从我们经过 UKAS 校准的租赁仪器设备中获取, 确保测量精度并符合国际标准。



使用 NIR-b-2K 进行熔炉批量装料

准备好加热了吗？

请联系 LAND, 洽谈量身定制的 AMECare Heat Up 服务报价。



#### CONTACT US

WEB: [www.ametek-land.com](http://www.ametek-land.com)

EMAIL: [land.enquiry@ametek.com](mailto:land.enquiry@ametek.com)

We are fully committed to Quality Assurance. See all our accreditations at [AMETEK-LAND.COM/QUALITY](http://AMETEK-LAND.COM/QUALITY)