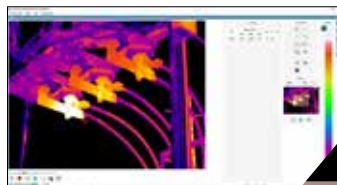


IMAGEVIEWER ET IMAGEPRO



LOGICIEL AVANCÉ DE SURVEILLANCE ET
D'ANALYSE D'IMAGERIE THERMIQUE

① UNE PARTIE DE LA FAMILLE D'IMAGERIE THERMIQUE D'AMETEK LAND



LAND
AMETEK[®]
PROCESS & ANALYTICAL INSTRUMENTS



SOLUTIONS DE QUALITÉ POUR LES
CLIENTS

IMAGEVIEWER ET IMAGEPRO

AMETEK LAND FABRIQUE DES ÉQUIPEMENTS DE MESURE DE PRÉCISION DEPUIS 1947.

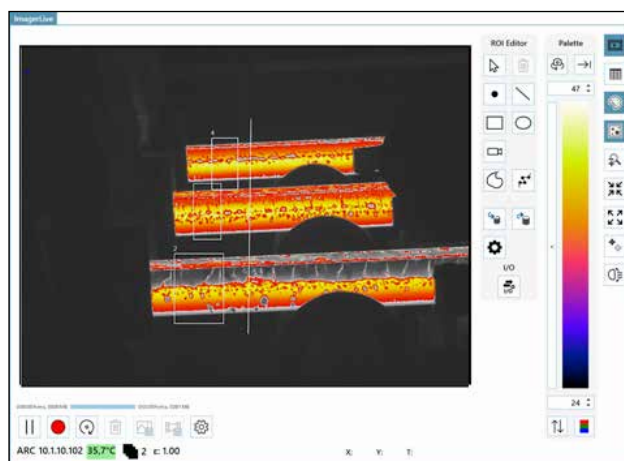
EXPERTS DANS LA PRISE DE MESURE DE TEMPÉRATURE SANS CONTACT ET LA SURVEILLANCE DE COMBUSTION, NOUS PROPOSONS DES PRODUITS UTILES DANS DIVERS DOMAINES, NOTAMMENT LES SECTEURS DE LA PRODUCTION DU VERRE, DE L'ACIER, DE L'ÉNERGIE ET DU CIMENT.

Dans le cadre du service des instruments d'analyse et de traitement AMETEK depuis 2006, nos clients bénéficient de l'assistance de l'équipe internationale des services et des ventes d'AMETEK.

IMAGEVIEWER

IMAGEViewer est un logiciel gratuit téléchargeable. Il permet de visualiser, analyser et stocker de données thermiques capturées par une gamme de caméras et de systèmes d'imagerie thermique infrarouge AMETEK Land.

IMAGEViewer est la solution gratuite et facile à utiliser pour le traitement thermique des images à l'aide d'un PC Windows. Une fois installée, la connexion à une caméra se fait simplement à l'aide du menu ou de l'assistant d'installation. Une interface claire et intuitive permet à l'utilisateur de visualiser et d'analyser rapidement les données d'imagerie dans différentes vues.

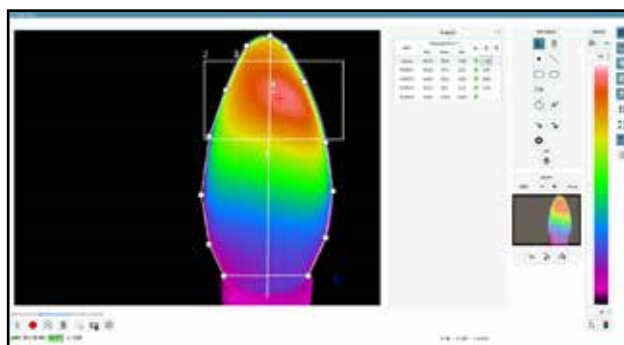


IMAGEViewer est destiné à un seul système d'imagerie thermique.

CARACTÉRISTIQUES D' IMAGEVIEWER ▼

- **VUE D'IMAGERIE THERMIQUE :** Visualisation d'images en direct avec analyse de la température et fonctions d'enregistrement qui être étendues pour remplir l'écran afin de remplir l'écran.
- **LECTURE :** Visualiser et analyser les données enregistrées « hors ligne ».
- **PALETTES DE COULEURS :** 6 palettes de couleurs avec 3 isothermes.
- **RÉGIONS D'INTÉRÊT :** 20 régions d'intérêt à point unique par rectangle, ellipse ou tracé libre et 2 lignes du profil.
- **GRAPHIQUES :** 2 graphiques linéaires de profil et un graphique de tendance.
- **ENTRÉE DE CÂBLE :** Affichage clair de l'état et des informations à l'écran.
- **MOYENNES :** Affichage de la température maximale, moyenne et minimale de la trame.
- **DONNÉES :** Exportation et archivage.

- **COMPATIBILITÉ :** Rétrocompatible pour lire les fichiers ERF et IMG à partir du logiciel LIPS d'AMETEK Land.
- **LOCALISATION :** Anglais, allemand, espagnol, français, italien, russe, chinois (simplifié), coréen, japonais et portugais brésilien.

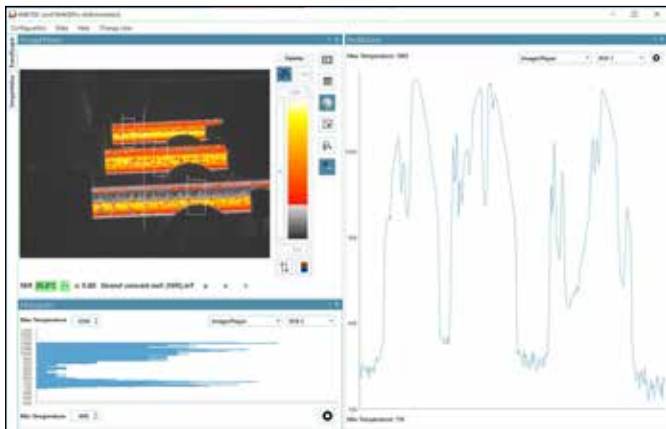


IMAGEPro

Le logiciel innovant IMAGEPro est un logiciel de traitement d'image avancé pour le contrôle, la surveillance, l'analyse et la capture des données du système d'imagerie.

IMAGEPro est un logiciel Windows pour PC qui permet la configuration du système d'imagerie, des propriétés d'affichage et des options avancées d'analyse de température et qui prend simultanément en charge plusieurs systèmes d'imagerie. Essai gratuit de 30 jours disponible pour des tests approfondis.

Peut surveiller et contrôler jusqu'à seize systèmes d'imagerie, IMAGEPro offre une analyse en temps réel pour les gammes de systèmes d'imagerie thermique. En donnant aux utilisateurs un contrôle extrêmement détaillé de leurs mesures d'imagerie thermique, IMAGEPro améliore les mesures d'application.



IMAGEPro peut accueillir jusqu'à 16 systèmes d'imagerie thermiques.

PRINCIPAUX AVANTAGES D'IMAGEPro

NOMBREUSES FONCTIONNALITÉS - fonctions de contrôle et d'analyse étendues pour un contrôle exceptionnel du processus, y compris de multiples RDI (régions d'intérêt) définis librement.

COMMUNICATIONS FLEXIBLES - permet l'échange d'informations grâce à un simple protocole Modbus TCP multiplateforme, de signaux analogiques ou de sorties d'alarme via des modules E/S.

RÉSULTATS ET ANALYSE EN TEMPS RÉEL - un puissant traitement d'image permet de surveiller et d'analyser en temps réel les informations thermiques fournies par un maximum de 16 systèmes d'imagerie.

STYLE D'INTERFACE FLEXIBLE - permet une configuration et une disposition complexes des fenêtres par l'utilisateur sur plusieurs moniteurs, qui est stocké et s'ouvre automatiquement au redémarrage.

FENÊTRES AJUSTABLES - peuvent être ancrées, redimensionnées et rendues flottantes afin de répondre à des besoins spécifiques.

OUTILS ET AFFICHAGE - peuvent être affichés et masqués selon les besoins afin d'optimiser l'espace de l'écran.

NIVEAUX UTILISATEURS - garantit que seuls ceux, qui ont accès par mot de passe, peuvent changer la configuration du système.

CARACTÉRISTIQUES D' IMAGEPro ▼

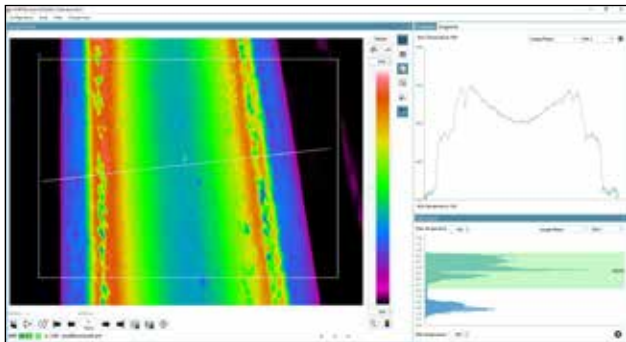
- **PALETTES DE COULEURS** : 6 palettes de couleurs avec 5 isothermes.
- **RÉGIONS D'INTÉRÊT** : 100 régions d'intérêt par caméra disponibles par points, rectangle, ellipse, tracé libre ou ligne du profil.
- **GRAPHIQUES** : Ligne du profil, histogramme, graphiques de tendance et de jauge.
- **STOCKAGE DES DONNÉES** : Stockage de base de données MS SQL Server ou SQLite.
- **SYSTÈME DE DÉCLENCHEMENT AVANCÉ** : Permet d'effectuer des actions lorsque des valeurs « déclenchent » une condition, comme l'envoi d'un signal E/S ou le lancement d'un enregistrement.
- **CACHE PRÉ-ENREGISTRÉ** : Permet d'enregistrer jusqu'à 10 secondes avant le déclenchement de l'enregistrement.
- **CORRECTION DE L'ANALYSE** : Ignore les valeurs de trame supérieures ou inférieures à un seuil lors de l'affichage des résultats d'analyse.
- **NIVEAUX DE GESTION DES UTILISATEURS** : Limite l'accès de l'utilisateur au logiciel à 3 rôles différents : Invité (affichage uniquement), superviseur (modification des vues et des paramètres d'affichage) et administrateur (accès complet avec modification des paramètres du système d'imagerie).
- **SUPPORT MODBUS INTÉGRÉ (MAÎTRE/ESCLAVE)** : Les utilisateurs peuvent configurer les valeurs de données dans le système pour qu'elles soient transmises ou reçues via Modbus TCP en mappant les sorties de données IMAGEPro aux numéros de registre Modbus.
- **SUPPORT E/S INTÉGRÉ** : Communique directement avec les modules Moxa E/S Logik et Beckhoff CX9001/CX8090. Jusqu'à 16 modules d'E/S peuvent être connectés. Les utilisateurs peuvent configurer les valeurs de données dans le système pour qu'elles soient transmises ou reçues via les E/S en mappant les sorties de données IMAGEPro aux broches du module E/S.

IMAGEVIEWER ET IMAGEPRO

LOGICIEL AVANCÉ DE SURVEILLANCE ET D'ANALYSE
D'IMAGERIE THERMIQUE

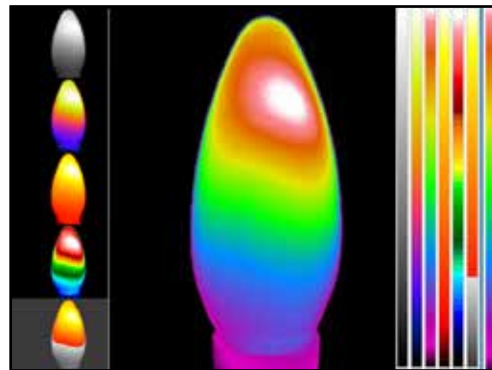
GRAPHIQUES

- Visualisation rapide des différentes régions d'intérêt sous forme d'histogramme.
- Marquage de la plage d'intérêt de l'histogramme afin de voir le pourcentage de données dans cette plage.
- Visualisation d'une région d'intérêt sous la forme d'un graphique de profil afin d'analyser les tendances de température.
- Utilisation des échelles fixes ou auto-ajustables afin de visualiser les données en fonction des besoins spécifiques.



PALETTES DE COULEURS ET RÉGIONS D'INTÉRÊT

- Dessiner et configurer les régions d'intérêt à l'aide de la barre d'outils « éditeur de RDI ».
- Mises à jour en temps réel de l'analyse des températures de RDI et de l'état d'alarme.
- Zoomer, faire pivoter et retourner l'image à l'aide de la barre d'outils « zoom ».
- Choisir entre 6 palettes, incluant une palette de couleur ajustable à une palette monochrome.



AMECARE
PERFORMANCE SERVICES
AMECare Performance Services d'AMETEK Land
garantissent une performance optimale et le
meilleur retour sur investissement pendant toute
la vie utile de vos équipements.

Voici comment nous tenons cette promesse :

- Maintien proactif de vos équipements afin de maximiser leur disponibilité.
- Optimisation des solutions en fonction de vos applications uniques.
- Renforcement des compétences des utilisateurs en leur donnant accès à des experts en produits et en applications.

Le réseau de service global d'AMETEK Land offre un service après-vente sans équivalent pour vous garantir de retirer la meilleure performance et la meilleure valeur de vos produits AMETEK Land. Les équipes dédiées de nos centres de service et nos ingénieurs qui se rendent sur place ont suivi une formation leur permettant de fournir le plus haut niveau de mise en service, d'entretien et de service après-vente.

**DÉCOUVREZ COMMENT NOTRE LARGE
GAMME DE PRODUITS DE MESURE DE LA
TEMPÉRATURE SANS CONTACT ET RELATIFS
À LA COMBUSTION ET AUX ÉMISSIONS
PEUVENT APPORTER UNE SOLUTION À VOTRE
PROCESSUS.**

WWW.AMETEK-LAND.COM

LAND
AMETEK®

NOUS CONTACTER



www.ametek-land.com



land.enquiry@ametek.com

