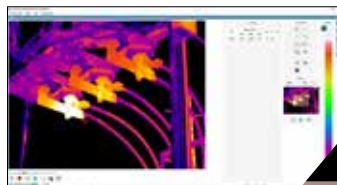


IMAGEVIEWER E IMAGEPRO



SOFTWARE AVANZADO DE MONITOREO Y
ANÁLISIS DE IMÁGENES TERMOGRÁFICAS

UNA PARTE DE LA FAMILIA DE IMÁGENES TERMOGRÁFICAS DE AMETEK LAND



LAND
AMETEK[®]
PROCESS & ANALYTICAL INSTRUMENTS



SOLUCIONES DE CALIDAD PARA EL
CLIENTE

IMAGEVIEWER E IMAGEPRO

AMETEK LAND SE HA DEDICADO A LA FABRICACIÓN DE EQUIPOS DE MEDICIÓN DE PRECISIÓN DESDE 1947.

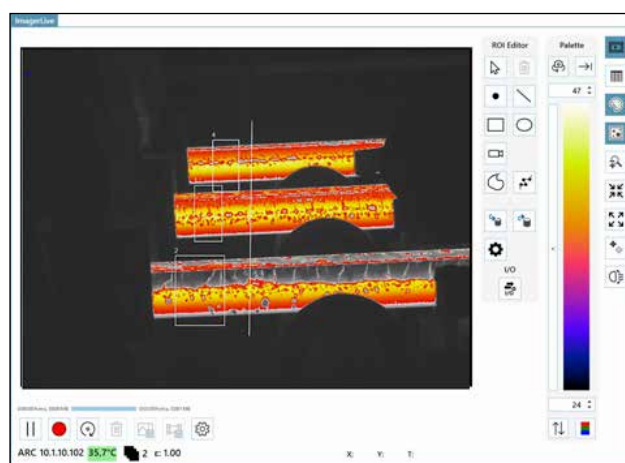
SOMOS ESPECIALISTAS EN LA MEDICIÓN DE TEMPERATURA SIN CONTACTO Y MONITOREO DE COMBUSTIÓN CON APLICACIONES EN DIVERSAS INDUSTRIAS COMO LA FABRICACIÓN DE ACERO Y VIDRIO, GENERACIÓN DE ENERGÍA Y FABRICACIÓN DE CEMENTO.

Como parte de la División de Procesos e Instrumentos Analíticos de AMETEK, desde 2006 nuestros clientes se benefician del equipo de servicio y ventas de AMETEK a nivel global.

IMAGEVIEWER

IMAGEViewer es una descarga de software gratuita que permite la visualización, el análisis y el almacenamiento de datos térmicos capturados por una gama de cámaras y sistemas infrarrojos de imágenes termográficas de AMETEK Land.

Proporciona una solución gratuita y fácil de usar para el procesamiento de imágenes termográficas utilizando una PC con Windows. Una vez instalada, la conexión a una cámara es simple usando el menú o un asistente de instalación. Una interfaz clara e intuitiva permite rápidamente al usuario ver y analizar datos de imágenes en diferentes vistas.

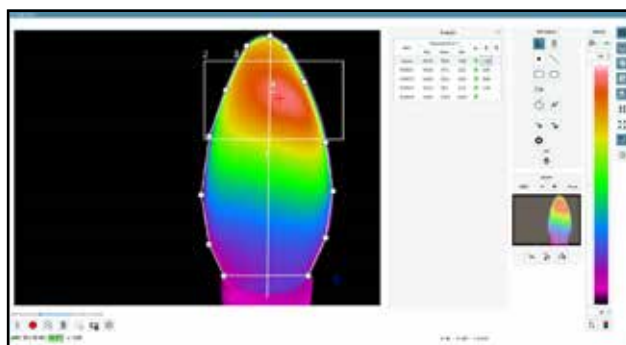


IMAGEViewer es para una sola cámara térmica.

CARACTERÍSTICAS DE IMAGEVIEWER ▼

- **VISTA DE IMAGEN TERMOGRÁFICA:** visualización de imágenes en directo con análisis de temperatura y funciones de grabación que pueden expandirse para llenar la pantalla.
- **REPRODUCCIÓN:** ver y analizar datos registrados "fuera de línea".
- **PALETAS DE COLOR:** 6 paletas de colores con 3 isotermas.
- **REGIONES DE INTERÉS:** 20 regiones de interés de un solo punto utilizando rectángulo, elipse o dibujo libre y 2 líneas de perfil.
- **GRÁFICOS:** 2 gráficos de líneas de perfil y un gráfico de tendencia.
- **CÁMARA:** el estado y la información se muestran claramente en la pantalla.
- **PROMEDIOS:** indicador que muestra la temperatura máxima, media y mínima del fotograma.
- **DATOS:** exportación y archivo.

- **COMPATIBILIDAD:** compatible con versiones anteriores para reproducir archivos ERF e IMG del software LIPS de AMETEK Land.
- **LOCALIZACIÓN:** inglés, alemán, español, francés, italiano, ruso, chino (simplificado), coreano, japonés y portugués brasileño.

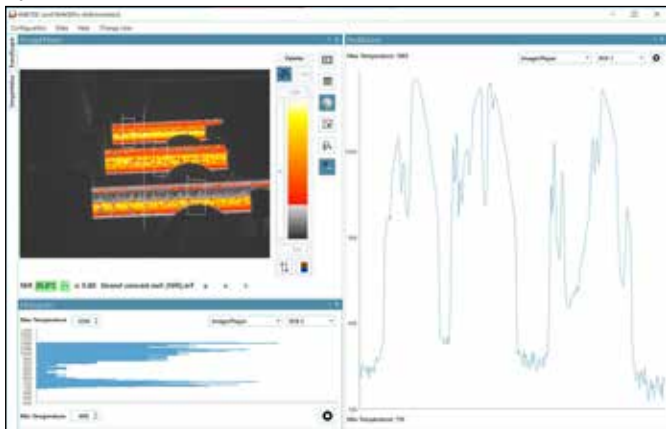


IMAGEPro

El innovador software IMAGEPro es un software avanzado de procesamiento de imágenes para controlar, monitorear, analizar y capturar datos de imágenes.

IMAGEPro es un sistema de software para PC con Windows que permite la configuración de cámaras, propiedades de visualización y opciones avanzadas de análisis de temperatura, también admite múltiples cámaras simultáneas. Prueba gratuita de 30 días disponible para pruebas exhaustivas.

Capaz de monitorear y controlar hasta dieciséis cámaras, IMAGEPro ofrece análisis en tiempo real para los rangos de cámaras térmicas. Al proporcionar a los usuarios un control excepcionalmente detallado sobre sus mediciones de imágenes térmicas, IMAGEPro mejora las mediciones de la aplicación.



IMAGEPro es hasta para 16 cámaras térmicas.

BENEFICIOS CLAVE DE IMAGEPRO

FUNCIONALIDAD EXTENSIVA - control exhaustivo y funciones analíticas para el control excepcional del proceso, que incluye múltiples ROI (regiones de interés) definidas libremente.

COMUNICACIONES FLEXIBLES - permite el intercambio de información mediante un simple protocolo Modbus TCP multiplataforma, señales analógicas o salida de alarma a través de módulos de E/S.

RESULTADOS Y ANÁLISIS EN TIEMPO REAL - el potente procesamiento de imágenes permite el monitoreo y el análisis en tiempo real de la información térmica proporcionada hasta por 16 cámaras.

DISEÑO DE INTERFAZ FLEXIBLE - permite la configuración compleja y la disposición de ventanas por parte del usuario a través de múltiples monitores, que se almacenan y abren automáticamente al reiniciar.

VENTANAS AJUSTABLES - se pueden acoplar, redimensionar y flotar para satisfacer necesidades específicas.

HERRAMIENTAS Y PANTALLA - se pueden mostrar y ocultar según sea necesario para maximizar el espacio de la pantalla.

NIVELES DE USUARIO - garantiza que solo aquellos con acceso de contraseña puedan cambiar la configuración del sistema.

CARACTERÍSTICAS DE IMAGEPro ▼

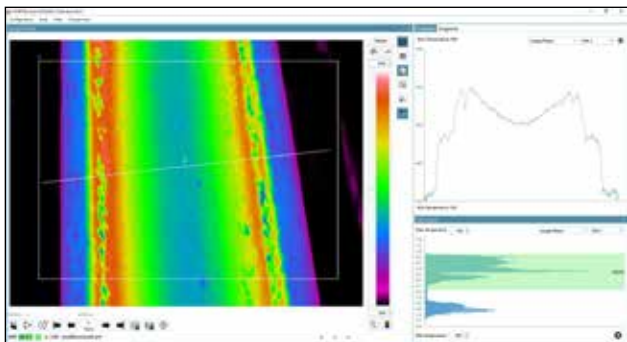
- PALETAS DE COLOR: 6 paletas de colores con 5 isotermas.
- REGIONES DE INTERÉS: 100 regiones de interés por cámara disponibles con puntos, rectángulo, elipse, dibujo libre o líneas de perfil.
- GRÁFICOS: línea de perfil, histograma, gráficos de tendencias y medidores.
- ALMACENAMIENTO DE DATOS: almacenamiento de base de datos de MS SQL Server o SQLite.
- SISTEMA AVANZADO DE ACTIVADOR: permite que se realicen acciones cuando los valores "activan" una condición, como enviar una señal de E/S o comenzar a grabar.
- CACHÉ PREGABADO: permite la grabación de hasta 10 segundos antes de que se active la grabación.
- CORRECCIÓN DE ANÁLISIS: ignora los valores de fotograma por encima o por debajo de un umbral cuando se muestran los resultados del análisis.
- NIVELES DE ADMINISTRACIÓN DE USUARIO: restringe el acceso del usuario al software a través de 3 roles diferentes; invitado (solo vista), supervisor (cambiar las vistas y la configuración de visualización) y administrador (acceso completo, incluido el cambio de la configuración de la cámara).
- SOPORTE INTEGRADO DE MODBUS (MAESTRO/ESCLAVO): los usuarios pueden configurar los valores de los datos en el sistema para ser transmitidos o recibidos a través de Modbus TCP asignando las salidas de datos IMAGEPro a los números de registro Modbus.
- SOPORTE INTEGRADO DE E/S: se comunica directamente con los módulos Moxa I/O Logik y Beckhoff CX9001/CX8090. Se pueden conectar hasta 16 módulos de E/S. Los usuarios pueden configurar los valores de los datos en el sistema para ser transmitidos o recibidos a través de Modbus TCP asignando las salidas de datos IMAGEPro a los números de registro Modbus.

IMAGEVIEWER E IMAGEPRO

SOFTWARE AVANZADO DE MONITOREO Y ANÁLISIS
DE IMÁGENES TERMOGRÁFICAS

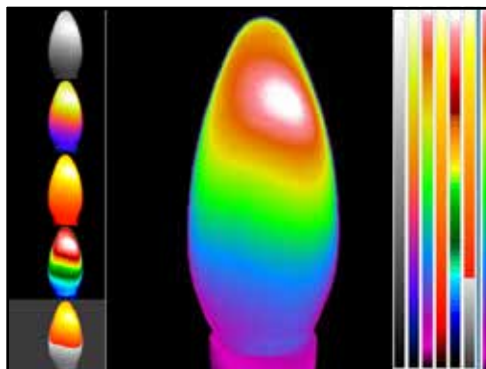
GRÁFICOS

- Vea rápidamente diferentes regiones de interés como un histograma.
- Marque el rango de interés para el histograma para ver el porcentaje de datos en ese rango.
- Vea una región de interés como un gráfico de perfil para analizar las tendencias de temperatura.
- Utilice escalas fijas o autoajustables para ver datos según requisitos específicos.



PALETAS DE COLORES Y REGIONES DE INTERÉS

- Dibuje y configure regiones de interés utilizando la barra de herramientas del Editor de ROI.
- Actualizaciones de análisis en vivo de las temperaturas de ROI y del estado de la alarma.
- Zoom, girar y voltear la imagen usando la barra de herramientas de zoom.
- Elija entre 6 paletas, incluida una paleta ajustable de color a monocromo.



AMECARE

PERFORMANCE SERVICES

Los servicios de rendimiento AMECare de AMETEK Land garantizan el máximo rendimiento y el máximo retorno de la inversión durante la vida útil de su equipo.

Para garantizar la calidad de nuestros servicios:

- Mantenimiento proactivo de su equipo para maximizar la disponibilidad.
- Optimización de soluciones para satisfacer sus aplicaciones únicas.
- Mejora de las habilidades del usuario al proporcionar acceso a expertos en productos y aplicaciones.

La red de servicio global de AMETEK Land proporciona servicios de postventa sin precedentes de manera que nuestros clientes obtengan el mejor rendimiento y valor en sus productos de AMETEK Land. Los equipos especializados de nuestros centros de servicio e ingenieros en planta están capacitados para ofrecer el más alto nivel de puesta en marcha, mantenimiento y soporte de postventa.

DESCUBRA CÓMO NUESTRA AMPLIA GAMA DE PRODUCTOS DE MEDICIÓN DE TEMPERATURA SIN CONTACTO Y DE PRODUCTOS DE COMBUSTIÓN Y EMISIONES OFRECE UNA SOLUCIÓN PARA SU PROCESO

WWW.AMETEK-LAND.COM

LAND AMETEK®

INFORMACIÓN DE CONTACTO



www.ametek-land.com



land.enquiry@ametek.com

