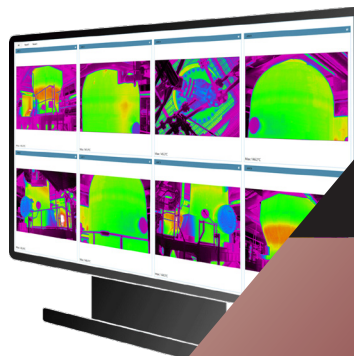
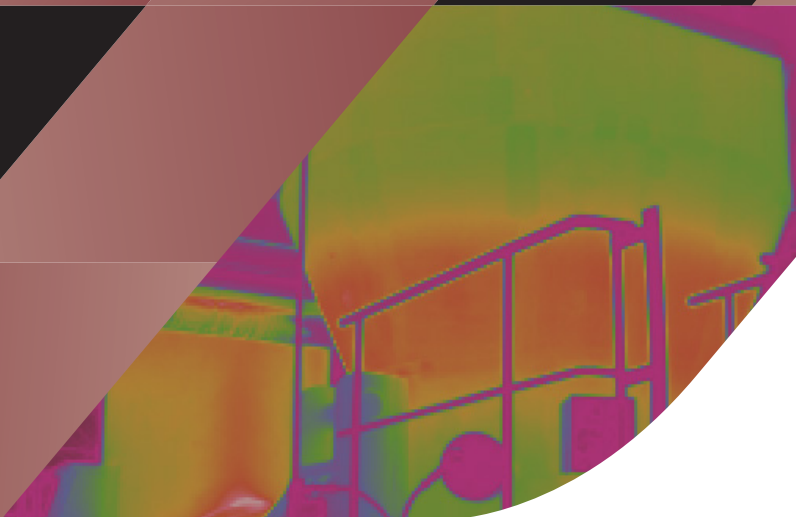


IMAGE^{PRO} AM

MONITORAGGIO RISORSE PER FORNACI,
GASSIFICATORI E CONTENITORI CRITICI



MEMBRO DELLA FAMIGLIA DI SOFTWARE
PER IMAGING TERMICO IMAGE^{PRO}



LAND
AMETEK[®]
PROCESS & ANALYTICAL INSTRUMENTS



SOLUZIONI DI QUALITÀ PER I CLIENTI

IMAGEPRO AM

AMETEK LAND PRODUCE STRUMENTI PER MISURAZIONI DI PRECISIONE DAL 1947.

SIAMO SPECIALISTI NELLA MISURAZIONE DELLA TEMPERATURA NON A CONTATTO E NEL MONITORAGGIO DELLA COMBUSTIONE PER LE APPLICAZIONI DI SETTORI COME LA LAVORAZIONE DELL'ACCIAIO E DEL VETRO, LA PRODUZIONE DELLA POTENZA E LA PRODUZIONE DEL CEMENTO.

Fin dal 2006, i clienti hanno potuto usufruire dei servizi del team globale di vendita e assistenza AMETEK, del reparto AMETEK Process & Analytical Instruments.

Le fornaci e i contenitori con rivestimenti refrattari sono comuni in applicazioni industriali nel settore petrolchimico, acciaierie, lavorazioni e trattamento termico.

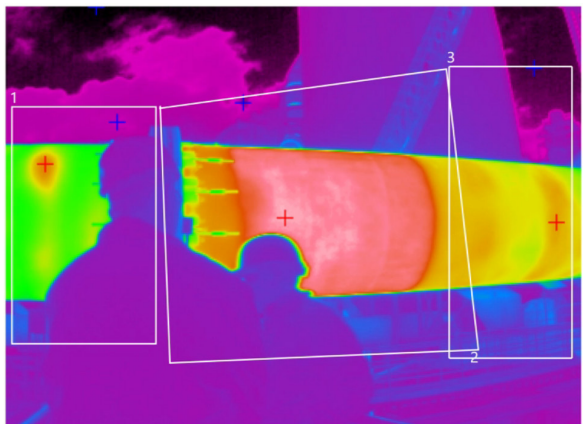
Nel tempo, il rivestimento refrattario si deteriora fino al punto in cui va ripristinato. Tradizionalmente, il ripristino viene programmato e si basa su raccomandazioni dei concessionari di licenza ed esperienze passate delle relative problematiche.

Tuttavia, tale approccio non è guidato dai dati e può causare perdite critiche e pericolose di gas tossici, o esplosioni con danni a strutture, perdita di reddito e, negli scenari peggiori, lesioni personali.

La manutenzione e monitoraggio costante di contenitori e fornaci sono pertanto essenziali per l'affidabilità e i volumi di produzione dello stabilimento.

Il monitoraggio automatizzato delle temperature delle aree critiche di contenitori e fornaci consente la valutazione costante di condizioni e sicurezza, per evitare perdite e individuare fughe pericolose.

Le termocamere AMETEK Land e il software avanzato IMAGEPro AM consentono il monitoraggio di fornaci e contenitori critici per individuare in modo attendibile variazioni e tendenze, e lanciare gli avvisi ed allarmi appropriati con largo anticipo.



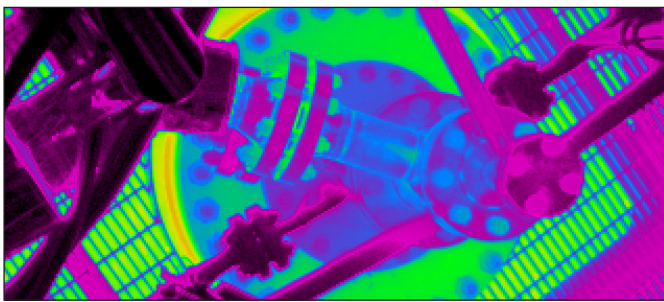
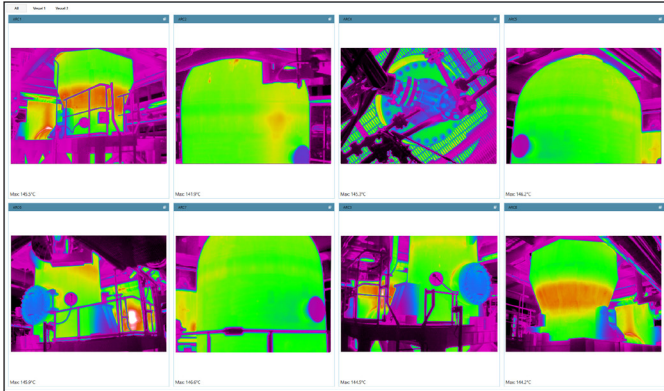
MONITORAGGIO COSTANTE DI FORNACI E CONTENITORI CRITICI: monitoraggio continuo di aree critiche per individuare e registrare in modo attendibile variazioni e tendenze.

ANALISI TENDENZE TERMICHE, ALLARMI E TASSI DI VARIAZIONE: tutte le temperature, condizioni, allarmi e tassi di variazione delle termocamere vengono salvati nella base dati integrata e sorvegliati dalla funzione di visione tendenze per analisi preventive e approfondite.

FINO A 16 TERMOCAMERE CON OGNI STAZIONE DI LAVORO IMAGEPRO AM: è possibile collegare fino a 16 termocamere a una stazione di lavoro IMAGEPro AM; su richiesta si possono aggiungere ulteriori stazioni di lavoro e termocamere.

CONFIGURAZIONE SISTEMA TOTALMENTE PERSONALIZZABILE: il sistema di monitoraggio risorse si può personalizzare in base ai requisiti di posizione e applicazione.

VANTAGGI PRINCIPALI



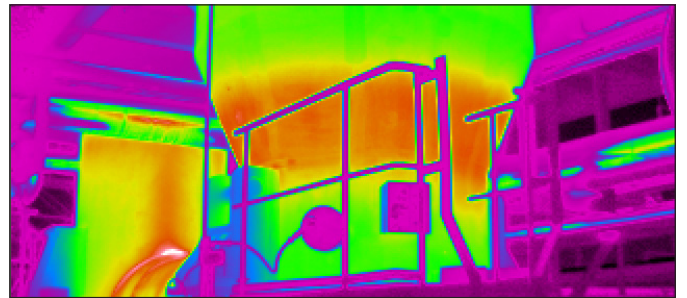
MIGLIORE SICUREZZA dello stabilimento minimizzando il rischio che si creino condizioni pericolose, con potenziali danni allo stabilimento e lesioni personali.

PREVENZIONE DI PERDITE E FUGHE CRITICHE identificando la formazione dei punti caldi prima che causino perdite di gas o materiali bollenti, o anche esplosioni devastanti.

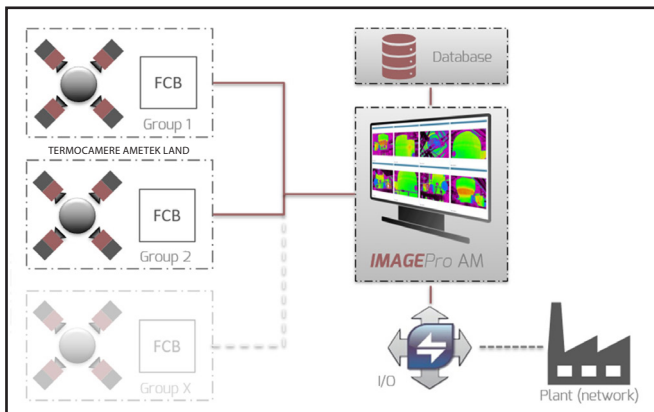
MAGGIORE DURATA DI CONTENITORI E FORNACI individuando le temperature critiche ed eseguendo la manutenzione preventiva.

ESECUZIONE DI RIPARAZIONI PREVENTIVE identificando le aree problematiche prima che si richiedano riparazioni più estese e costose o l'interruzione delle attività.

IDENTIFICAZIONE DI PROBLEMI FUTURI misurando e confrontando le temperature superficiali di contenitori e fornaci che consentono il rilevamento anticipato di possibili danni al materiale refrattario o errori di lavorazione.



PANORAMICA DI SISTEMA ▼



APPLICAZIONI TIPICHE

- /// Monitoraggio contenitori critici
- /// Tubazioni critiche
- /// Monitoraggio guscio fornace
- /// Monitoraggio gassificatore
- /// Rilevamento e monitoraggio punti caldi
- /// Monitoraggio siviera
- /// Monitoraggio mantenimento sicurezza

IMAGEpro AM

MONITORAGGIO RISORSE: MONITORAGGIO FORNACE
E CONTENITORI CRITICI

ELEMENTI CHIAVE

MONITORAGGIO TERMOCAMERA IN TEMPO REALE

Una panoramica di tutte le termocamere installate raggruppate per area, per monitoraggio, acquisizione dati e analisi tendenze costanti.

Collegamento fino a 16 termocamere per l'elaborazione immagini su ogni stazione di lavoro IMAGEPro AM.

PANORAMICA PERSONALIZZATA AREE E STATO TERMOCAMERE

Una panoramica personalizzata fornisce una visione virtuale di aree di installazione, termocamere e condizioni reali.

Se si seleziona una termocamera, si apre la finestra di visione dal vivo della termocamera che mostra le condizioni e lo stato effettivo degli allarmi per analisi approfondite.

ALLARMI ATTIVI E STORICI, E STATO

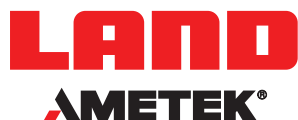
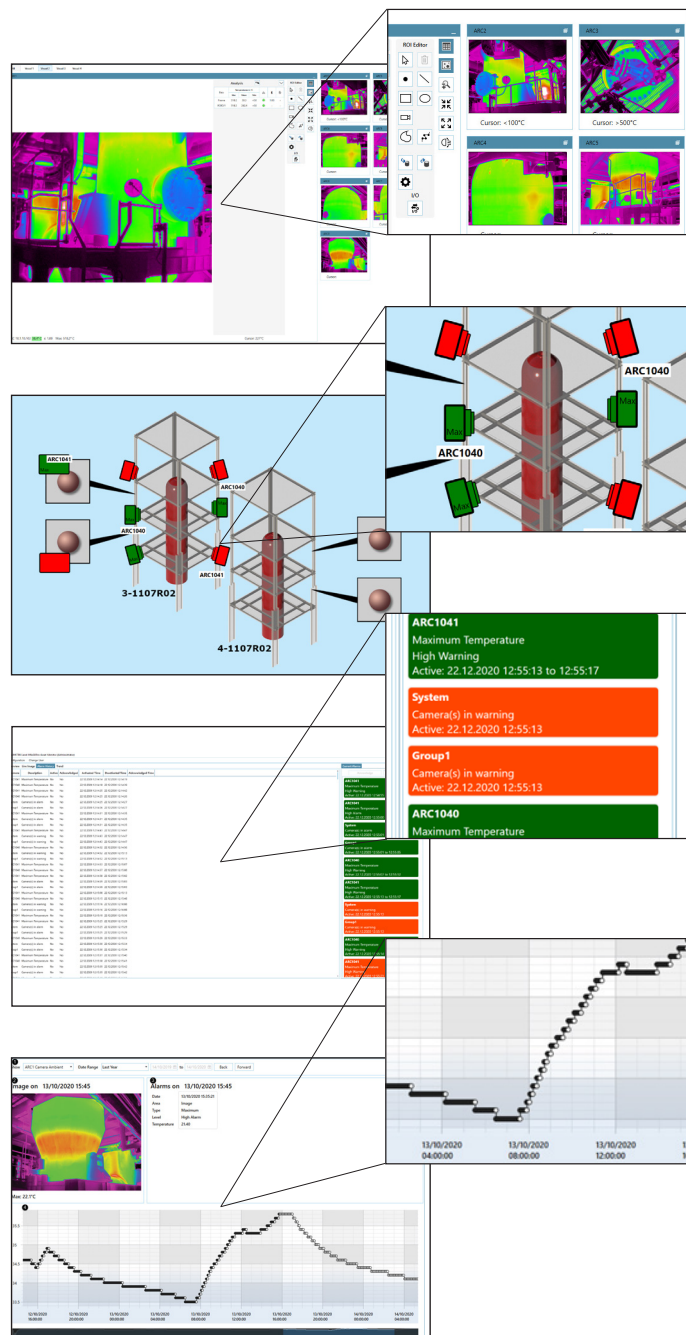
Tutti gli stati degli allarmi (attivi e storici) e del sistema vengono salvati nella base dati integrata e sono costantemente sorvegliati.

Gli allarmi attivi sono sorvegliati e si possono facilmente accettare nel sistema.

ANALISI TENDENZE PER CIASCUNA TERMOCAMERA E DATI MEMORIZZATI

Il grafico della tendenza indica la tendenza termica storica per ogni termocamera e posizione.

È possibile definire e ingrandire l'arco temporale della tendenza, e facendo clic su un determinato punto dati tendenza si apre una finestra di analisi che mostra la relativa immagine termica e gli allarmi attivi per analisi approfondite.



MARCOM0616 IMAGEpro AM Rev 2

CONTATTI



www.ametek-land.com



land.enquiry@ametek.com

