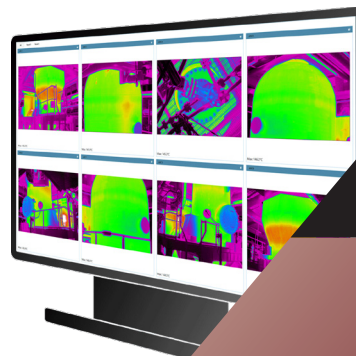


# IMAGE<sup>PRO</sup> AM

ANLAGENÜBERWACHUNG FÜR  
KRITISCHE BEHÄLTER, VERGASER  
UND ÖFEN



ⓘ EIN MITGLIED DER IMAGE<sup>PRO</sup>-WÄRMEBILDSOFTWAREFAMILIE



**LAND**  
**AMETEK**<sup>®</sup>  
PROCESS & ANALYTICAL INSTRUMENTS



ERSTKLASSIGE KUNDENLÖSUNGEN

# IMAGEPRO AM

## AMETEK LAND – HERSTELLER VON PRÄZISIONSMESSGERÄTEN SEIT 1947.

WIR SIND AUF DIE HERSTELLUNG VON KONTAKTLOSEN TEMPERATURMESS- UND VERBRENNUNGSÜBERWACHUNGSGERÄTEN FÜR DEN EINSATZ IN UNTERSCHIEDLICHEN INDUSTRIEBEREICHEN SPEZIALISIERT, Z. B. IN DER STAHL-, GLAS- UND ZEMENTHERSTELLUNG SOWIE IN ENERGIEUNTERNEHMEN.

Seit 2006 sind wir Teil des Unternehmensbereichs AMETEK Process & Analytical Instruments. Deshalb haben unsere Kunden Zugriff auf das weltweite Vertriebs- und Servicenetzwerk von AMETEK.

### **Behälter und Öfen mit Feuerfestauskleidung finden sich häufig bei Industrieanwendungen wie beispielsweise in der Petrochemie und der Produktion, Verarbeitung und Wärmebehandlung von Stahl.**

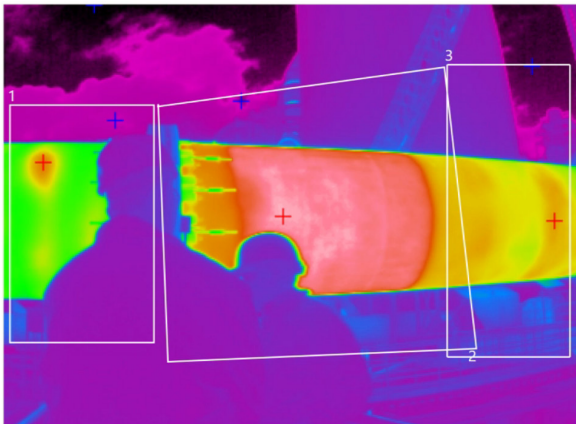
Feuerfestauskleidungen erleiden im Laufe der Zeit Schäden bis zu dem Punkt, an dem sie erneuert werden müssen. Üblicherweise erfolgt eine Nachauskleidung aus dem Augenblick heraus und auf Grundlage von Handlungsempfehlungen von Konzessionsgebern und bisherigen Erfahrungen bei Problemen mit Feuerfestauskleidungen.

Dieser Ansatz stützt sich jedoch nicht auf Daten und kann zu einem kritischen und gefährlichen Austreten von giftigen Gasen oder einer Explosion führen, was Schäden an der Anlage, Ertragsausfälle und im schlimmsten Fall Personenschäden zur Folge haben kann.

Die kontinuierliche Wartung und Überwachung von Behältern und Öfen sind deswegen für die Produktionssicherheit und den Durchsatz einer Anlage entscheidend.

Eine automatisierte Überwachung der Manteltemperaturen von kritischen Bereichen von Behältern und Öfen ermöglicht es, deren Zustand und Sicherheit fortlaufend zu beurteilen, um Lecks zu vermeiden oder gefährliche Durchbrüche zu erkennen.

Die Wärmebildkameras und fortschrittliche IMAGEPro-AM-Software von AMETEK Land ermöglichen eine Rund-um-die-Uhr-Überwachung von kritischen Behältern und Öfen, um auf zuverlässige Weise Veränderungen und Trends zu erkennen und entsprechende Frühwarnungen und Alarmer auszulösen.



### **RUND-UM-DIE-UHR-ÜBERWACHUNG VON KRITISCHEN BEHÄLTERN ODER ÖFEN**

- Kontinuierliche Überwachung von kritischen Bereichen für eine zuverlässige Erkennung und Aufzeichnung von Veränderungen und Trends.

### **TRENDAUFZEICHNUNG UND ALARMVERWALTUNG FÜR TEMPERATUREN UND ÄNDERUNGSRATEN**

- Alle Kameratemperaturen, Zustände, Alarmer und Änderungsraten werden in der integrierten Datenbank aufgezeichnet und können in der Trendansicht für eine frühzeitige oder weiterführende Analyse überwacht werden.

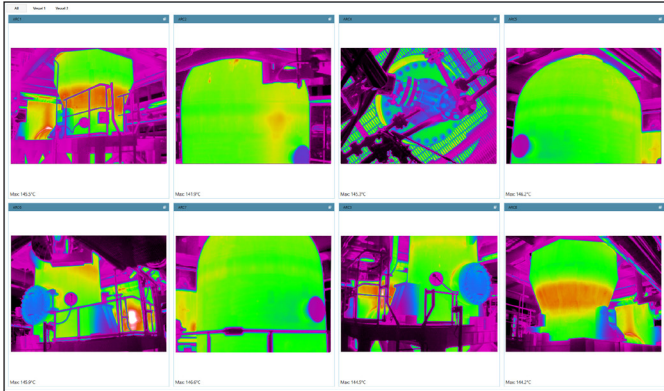
### **ES KÖNNEN BIS ZU 16 KAMERAS MIT EINER IMAGEPRO-AM-WORKSTATION VERWENDET WERDEN**

- Es können 16 Wärmekameras mit einer IMAGEPro-AM-Workstation verbunden werden; zudem kann das System auf Anfrage um weitere Workstations und Kameras erweitert werden.

### **MASSGESCHNEIDERTE SYSTEMKONFIGURATION**

- Das Anlagenüberwachungssystem kann speziell auf den Standort und die Anwendungsanforderungen zugeschnitten werden.

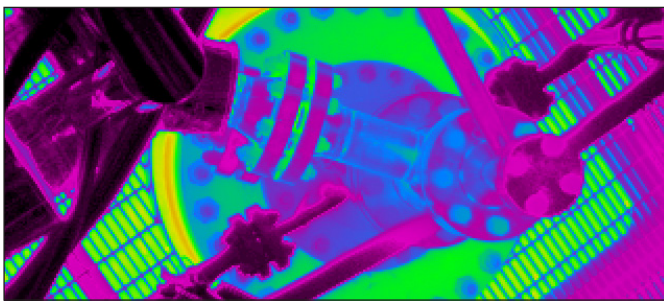
# WICHTIGE VORTEILE



**VERBESSERUNG DER SICHERHEIT** der Anlage: Das Risiko von gefährlichen Anlagenzuständen, möglichen Schäden an der Anlage und Personenschäden kann minimiert werden.

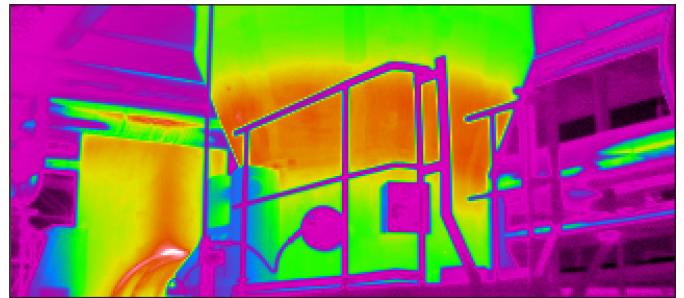
**VERHINDERUNG VON KRITISCHEN LECKS UND DURCHBRÜCHEN:** Sich entwickelnde Hitzestellen können erkannt werden, bevor diese zum Austreten von heißen Gasen oder Material oder sogar zu verheerenden Explosionen führen.

**VERLÄNGERUNG DER LEBENSDAUER VON BEHÄLTERN UND ÖFEN:** Kritische Temperaturen können lokalisiert und es können vorbeugende Wartungsmaßnahmen ergriffen werden.

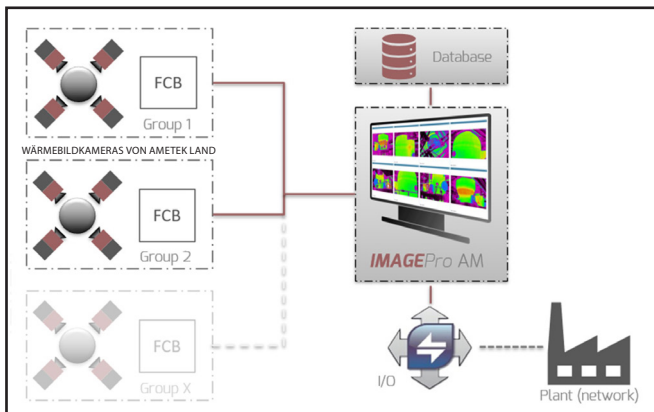


**FRÜHZEITIGE REPARATUREN:** Problembereiche können erkannt werden, bevor eine kostspieligere Komplettreparatur oder eine Abschaltung erforderlich ist.

**ERMITTLUNG VON KÜNFTIGEN PROBLEMEN:** Die Oberflächentemperaturen von Behältern und Ofenmänteln können gemessen und verglichen werden, um mögliche Schäden an der Feuerfestverkleidung oder Prozessabweichungen frühzeitig zu erkennen.



## SYSTEMÜBERSICHT



## TYPISCHE ANWENDUNGEN

- /// Überwachung von kritischen Behältern
- /// Kritische Rohrleitungen
- /// Überwachung von Ofenmänteln
- /// Überwachung von Vergasern
- /// Erkennung und Überwachung von Hitzestellen
- /// Überwachung von Gießpfannen
- /// Überwachung der Sicherheit

# IMAGEpro AM

ANLAGENÜBERWACHUNG – ÜBERWACHUNG  
VON KRITISCHEN BEHÄLTERN U. ÖFEN

## HAUPTMERKMALE

### WÄRMEBILDKAMERAÜBERWACHUNG IN ECHTZEIT

Nach Bereichen gruppierter Überblick über alle installierten Kameras zur Rund-um-die-Uhr-Überwachung, Datentrendaufzeichnung und Protokollierung.

Bis zu 16 Kameras können an jeder IMAGEPro-AM-Workstation angeschlossen und verarbeitet werden.

### ANGEPASSTE ÜBERSICHT ÜBER DEN BEREICHS- U. WÄRMEBILDKAMERASTATUS

Eine individuell angepasste Übersicht bietet eine virtuelle Ansicht der installierten Bereiche und Kameras und ihrer Ist-Zustände.

Durch Auswahl einer Kamera wird die Live-Kamera-Ansicht geöffnet, diese zeigt für eine weitere Analyse den Ist-Alarmstatus und die Ist-Zustände.

### AKTIVE UND VERGANGENE ALARME U. STATUS

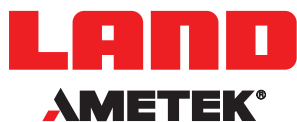
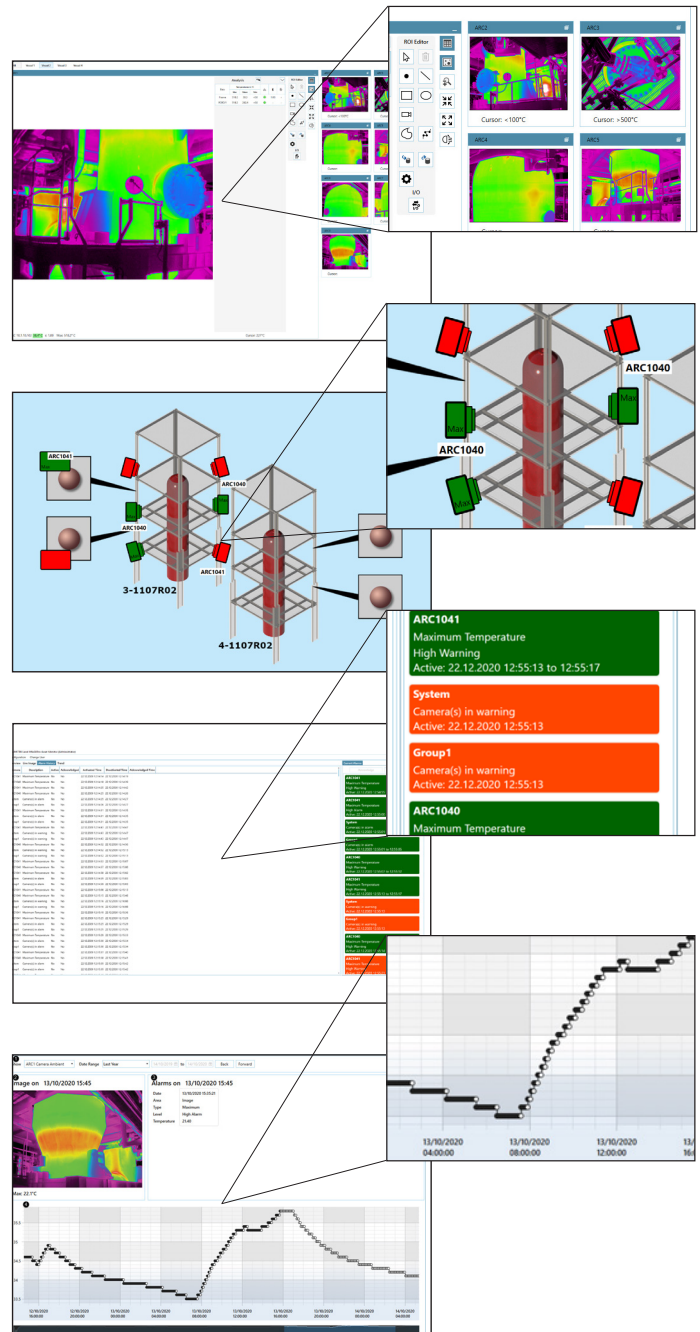
Alle (aktiven und vergangenen) Alarme und Systemstatus werden in der integrierten Datenbank protokolliert und kontinuierlich überwacht.

Aktive Alarme werden überwacht und können auf einfache Weise im System quittiert werden.

### TRENDAUFEICHNUNG FÜR JEDE KAMERA U. PROTOKOLLIERTE DATEN

Die Trendgrafik zeigt den Temperaturverlaufstrend für jede Kamera und jede Position.

Der Benutzer kann den Trendzeitraum auswählen und die Ansicht vergrößern und verkleinern. Durch Klicken auf einen ausgewählten Trenddatenpunkt öffnet sich ein Analysefenster, das für eine weitere Analyse das zugehörige Wärmebild und die aktiven Alarme zeigt.



KONTAKTIEREN SIE UNS



[www.ametek-land.com](http://www.ametek-land.com)



[land.enquiry@ametek.com](mailto:land.enquiry@ametek.com)



Zertifiziert Nr. CC-2041  
GILT IN INDIEN



ISO 9001  
GILT IN GROSSBRITANNIEN



GILT IN GROSSBRITANNIEN



REGISTERED  
MANAGEMENT SYSTEM  
ISO 9001  
GILT IN DEN USA