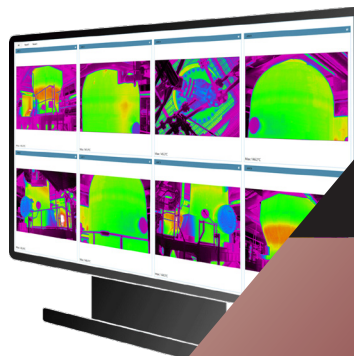
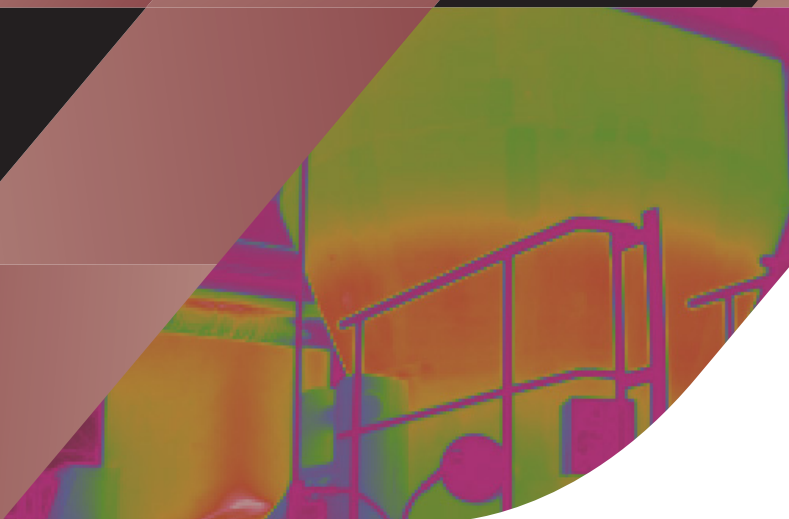


# IMAGEPRO AM

关键容器、气化炉和熔炉的资产监控



① IMAGEPRO 热成像软件系列的成员之一



**LAND**  
**AMETEK**<sup>®</sup>  
PROCESS & ANALYTICAL INSTRUMENTS



优质客户解决方案

# IMAGEPRO AM

自 1947 年以来, AMETEK LAND 一直致力于制造精密测量设备。

我们是非接触式温度测量和燃烧监控领域的专家, 我们的产品应用广泛, 涵盖钢铁、玻璃制造、发电和水泥制造等许多行业。

我们自 2006 年成立了 AMETEK 处理和分析仪器部, 并组建了全球 AMETEK 销售和服务团队, 致力于为客户提供优质的服务。

**带耐火材料衬里的容器和熔炉在石油化工、钢铁生产、加工和热处理等工业应用中很常见。**

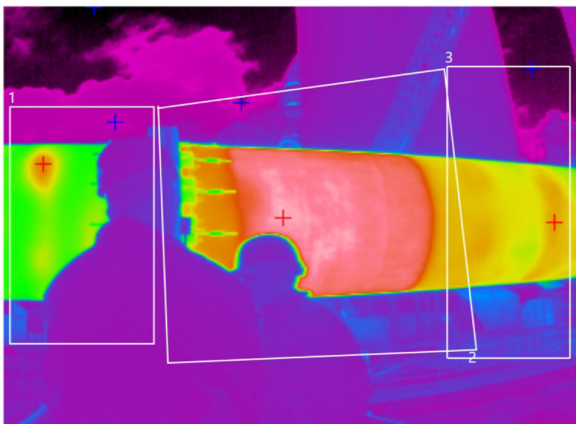
随着时间的推移, 当耐火材料老化到一定程度时, 就必须更换衬里。传统上, 换衬里是基于许可方的指导以及以往在耐火材料问题方面的经验临时决定的。

然而, 这种方法并不是以数据为基础的, 可能会导致有毒气体的严重和危险泄漏, 或发生爆炸, 造成工厂损坏、收入损失, 最坏的情况下还会造成人员伤亡。

因此, 对容器和熔炉的持续维护和监控对生产可靠性和工厂的产量至关重要。

对容器和熔炉关键部位的炉壳温度进行自动监测, 可以持续评估其状况和安全性, 避免泄漏或识别潜在的危险。

AMETEK Land 的热成像摄像机和先进的 IMAGEPro AM 软件可以对关键容器和熔炉进行 24/7 全天候监控, 可靠地识别变化和趋势, 并启动适当的预警和警报。



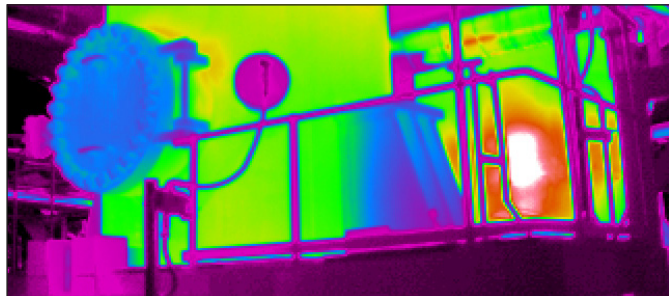
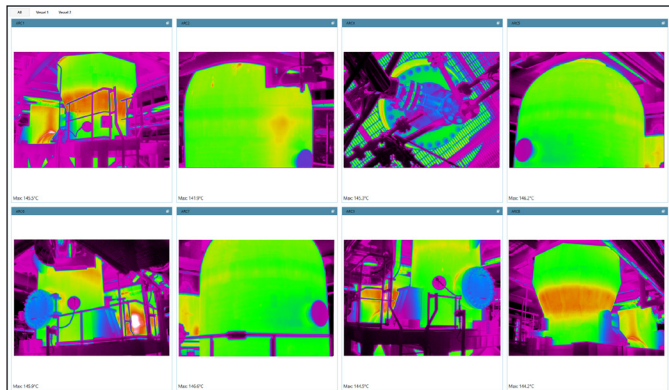
**24/7 全天候监控关键容器或熔炉** - 对关键部位进行持续监测, 可靠地识别和记录变化和趋势。

**温度和变化率的趋势分析和报警** - 所有摄像机的温度、条件、警报和变化率都记录在集成数据库中, 并在趋势视图功能中受到监控, 便于进行及早和进一步的分析。

**一个 IMAGEPRO AM 工作站最多可与 16 台摄像机一起使用** - 一个 IMAGEPro AM 工作站可连接 16 台热成像摄像机, 同时可根据需要增加其他工作站和摄像机。

**完全定制的系统设置** - 资产监控系统是根据位置和应用要求专门为客户定制的。

# 主要优点



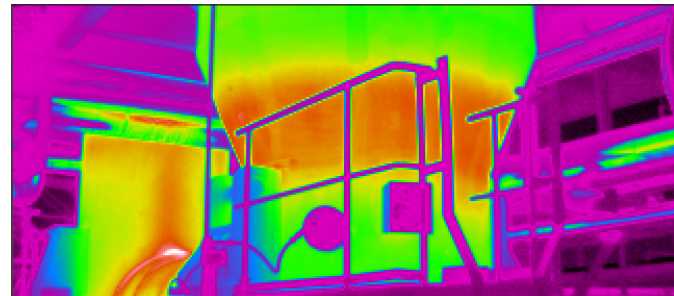
通过最大限度地降低危险的工厂条件和潜在的工厂损坏和人身伤害的风险，**提高工厂的安全水平。**

在发生热气或材料泄漏，甚至毁灭性的爆炸之前，通过检测正在形成的热点，**防止严重的泄漏和爆炸。**

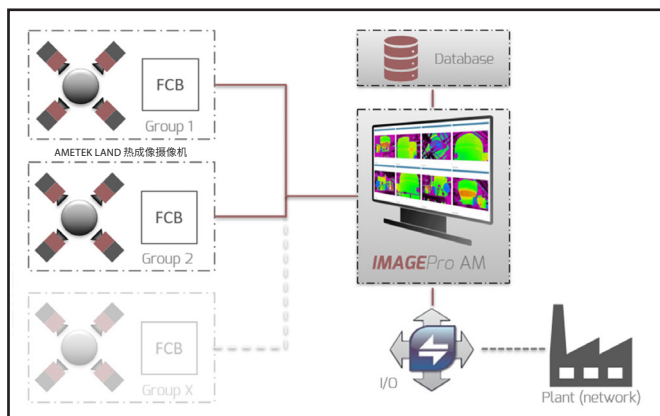
通过定位临界温度和进行预防性维护，**延长容器和熔炉的使用寿命。**

在需要进行更昂贵的全面维修或停产之前，通过确定问题所在的部位，**尽早进行维修。**

通过测量和比较容器或炉壳的表面温度，及早发现可能的耐火材料损坏或工艺偏差，**未雨绸缪。**



## 系统概述



## 典型应用

- 关键容器监测
- 关键管道分析
- 炉壳监测
- 气化炉监测
- 热点检测和监测
- 钢包监测
- 安全维护监控

## 主要特点

### 实时热像仪监控

所有已安装摄像机的概览、按区域分组、24/7 全天候连续监测、数据趋势分析和记录。

每个 IMAGEPro Am 工作站最多可以连接和处理 16 台摄像机。

### 定制的区域和热像仪状态概述

定制的概述提供了已安装区域和摄像机及其实际情况的虚拟视图。

通过选择摄像机，将打开实时摄像机视图窗口，并显示实际报警状态和条件，以便进一步分析。

### 当前和历史警报和状态

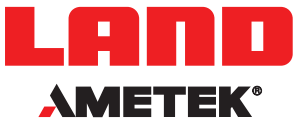
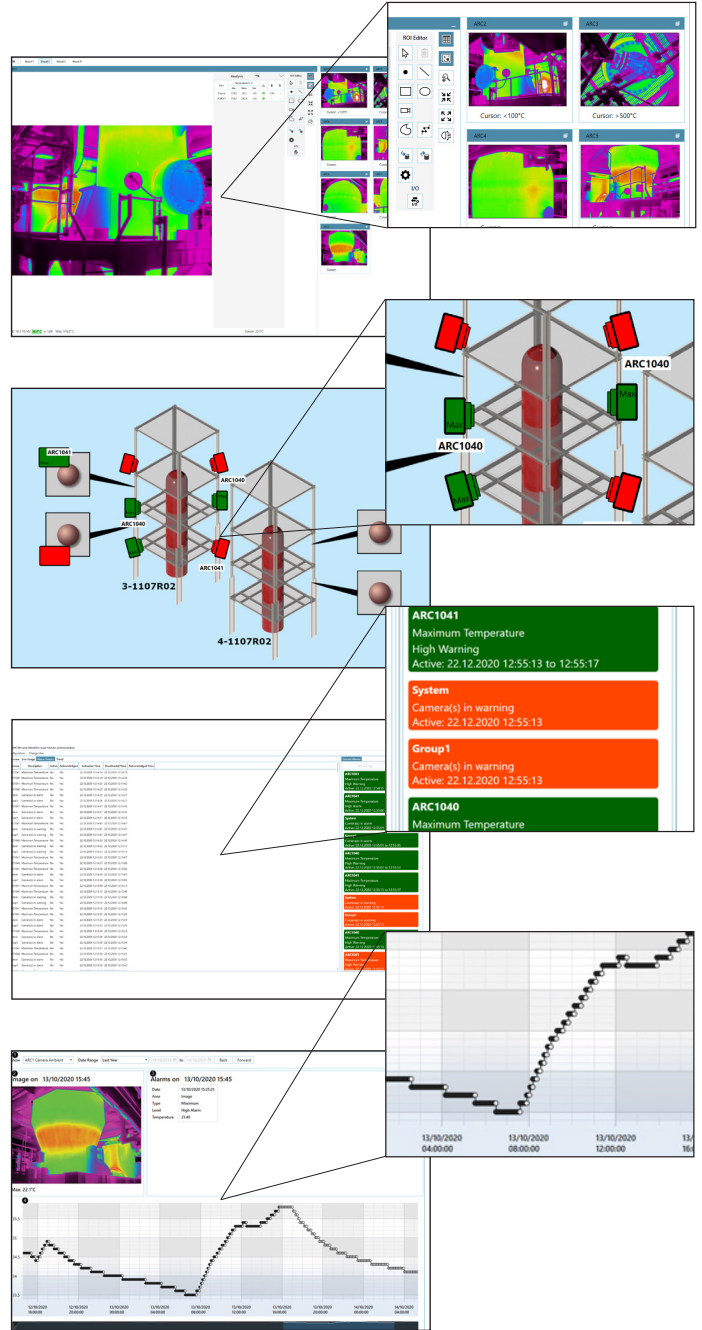
所有的警报（当前和历史）和系统状态都会被记录到集成的数据库中，并受到持续监控。

当前警报受到监控，可在系统中轻松确认。

### 每台摄像机和记录数据的趋势分析

趋势图显示了每台摄像机和位置的历史温度趋势。

趋势时间范围可以自行选择和缩放，点击一个选定的趋势数据点，将打开一个分析窗口，其中显示了相关的热图像和当前警报，以便进一步分析。



联系我们



[www.ametek-land.com](http://www.ametek-land.com)



[land.enquiry@ametek.com](mailto:land.enquiry@ametek.com)



证书号 CC-2041  
在印度适用



在 英国 适用



在 英国 适用



在 美国 适用



在 美国 适用



在 美国 适用

