

CYCLOPS

SOFTWARE LOGGER

AMETEK LAND COSTRUISCE APPARECCHIATURE PER LA MISURAZIONE DI PRECISIONE SIN DAL 1947. SIAMO SPECIALISTI NELLA MISURAZIONE DELLA TEMPERATURA NON A CONTATTO E NEL MONITORAGGIO DELLA COMBUSTIONE E I NOSTRI PRODOTTI VENGONO UTILIZZATI IN VARI SETTORI COME QUELLO DELLA PRODUZIONE DI ACCIAIO E VETRO, DELLA GENERAZIONE DI ENERGIA E DELLA MANIFATTURA DEL CEMENTO.

Facciamo parte della Process & Analytical Instruments Division di AMETEK dal 2006 e i nostri clienti traggono vantaggio in tutto il mondo dal team alle vendite e al servizio di AMETEK.

Il software Land Cyclops Logger consente di connettere un termometro portatile Land Cyclops a un computer o a un dispositivo mobile e di visualizzare, analizzare e registrare in tempo reale le letture delle temperature.

Quando è connesso a un termometro Cyclops, il software Logger registra misurazioni istantanee della temperatura ogni volta il cui viene premuto il grilletto del termometro.

La connessione fra i termometri modello **Cyclops L** e il computer può essere wireless (tramite Bluetooth®) o attraverso un cavo USB.

La connessione fra i modelli **Cyclops B** esistenti e i PC che eseguono il nuovo software Logger avviene solo tramite wireless (Bluetooth®).



Schermata di misurazione con temperatura istantanea, una tabella che elenca le misurazioni recenti e una visualizzazione delle tendenze nelle stesse letture.



CARATTERISTICHE E VANTAGGI

Feature	Cyclops B	Cyclops B with Mobile Device	Cyclops L: Internal Storage	Cyclops L with Mobile Device
Data Storage	✗	✓ Mobile Device	✓ Internal	✓ Internal or Mobile Device
Route Navigation	✗ Paper list to record measurement and location.	✗	✓ Cyclops stores data to fixed internal memory locations e.g. 001, 002.	✓ Detailed location information Add/Configure Routes
Location Specific Configuration	✗	✗	✓ • Emissivity • Window Correction	✓ • E / WC and background compensation
Live Data Analysis	✗	✓ • Trend of statistics • Edit data during route	✗	✓ • Trend of statistics • Edit data during route
Semi fixed installation USB power and latched measurement mode.	✗	✗	✓	✓

Il software Cyclops Logger – Funziona su PC e su dispositivi mobili

Inimitabile modalità di gestione dei percorsi – Uno strumento ideale per siti con più punti che necessitano di un monitoraggio regolare e affidabile. Le impostazioni preconfigurate comprendono l'emissività e la correzione della finestra per ciascun punto

Registrazione interna dei dati – I termometri Cyclops L conservano fino a 9.999 misurazioni della temperatura. Tutte le misurazioni possono essere scaricate sul software Logger per ulteriori analisi e confronti

Display e icone – Il software si basa completamente su icone ed è configurabile a seconda dei requisiti di misurazione. È possibile impostare tutti i parametri di misurazione tipici nel software Logger e poi trasferirli sull'unità Cyclops

Registrazione di misurazioni della temperatura in tempo reale È possibile conservare, visualizzare e analizzare le misurazioni utilizzando il software Logger

Scelta dei metodi di misurazione – Temperatura istantanea, di picco, di valle, media più Meltmaster sui modelli Cyclops 055 B e L

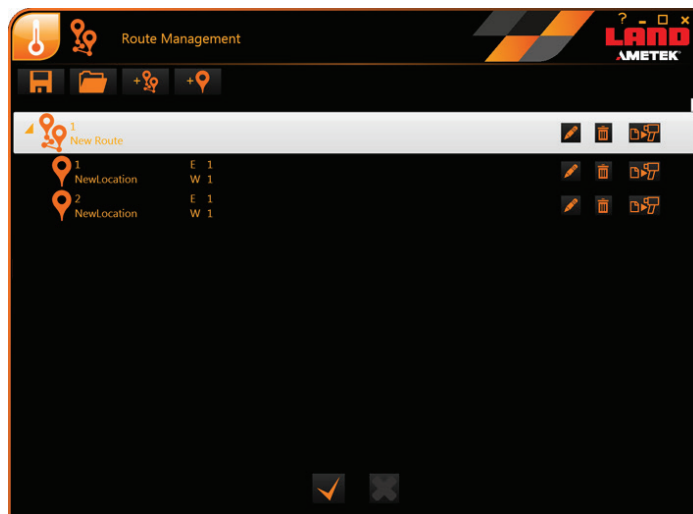


CYCLOPS

SOFTWARE LOGGER

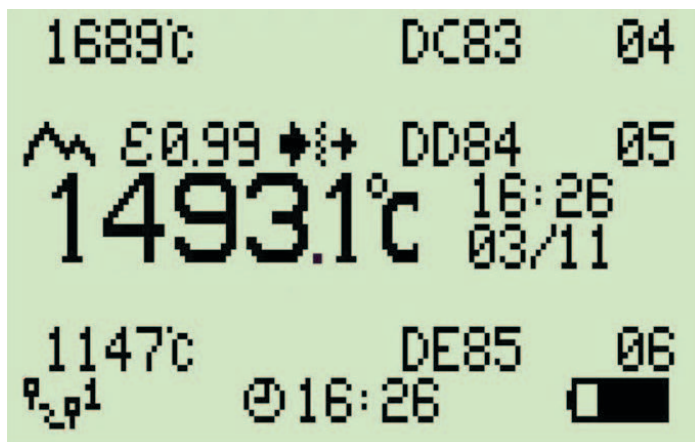
L'inimitabile Modalità di percorso del software Cyclops Logger fornisce percorsi di misurazione configurabili per lo stabilimento o il processo. Questa funzione è particolarmente utile quando nello stabilimento o nel processo sono presenti più punti che è necessario monitorare regolarmente. È possibile configurare un percorso nel software Logger che integri una sequenza di questi punti ed effettuare delle misurazioni in ordine predeterminato presso i punti indicati. È possibile inviare questi percorsi o punti al termometro tramite Bluetooth® o connettore USB.

- **Tutti i percorsi vengono creati nel software Logger – I percorsi vengono caricati su Cyclops tramite Bluetooth® o USB**
- **Un singolo Percorso può avere fino a 99 punti di misurazione – Indicato anche per gli stabilimenti più grandi o multipli**
- **Ciascun Punto su un percorso può essere identificato dalle informazioni seguenti: descrizione, emissività obiettivo e fattore di correzione della finestra – È semplice effettuare delle misurazioni coerenti**
- **Preconfigurazione dell'emissività e delle finestra di correzione presso ciascun punto – Non è necessario cambiare le impostazioni di Cyclops per ciascun punto e questo rende le letture ripetibili e affidabili**
- **Cyclops è ora più accessibile – A un nuovo utente basta seguire i percorsi o i punti configurati in precedenza nel software Logger**
- **Salvataggio delle misurazioni individuali per l'esportazione in formato .csv o .xml (da utilizzare in seguito) – Flessibilità completa nell'importazione dei dati**



È possibile scaricare le misurazioni del percorso su un foglio di calcolo e confrontarle con misurazioni effettuate in precedenza lungo il percorso. In questo modo è possibile identificare irregolarità o tendenze nella condizione dei punti misurati. Per ciascun punto sul percorso, è possibile specificare:

- Descrizione del punto;
- Valore di emissività dell'obiettivo misurato presso il punto;
- Un fattore di correzione della finestra (se pertinente) per i punti in cui l'obiettivo viene visualizzato attraverso una finestra o uno sportello;
- Note per la descrizione del punto.



Sulla sinistra: La visualizzazione laterale del termometro Cyclops L mostra che si sta seguendo il Percorso 1 e l'identificazione delle descrizioni dei Punti a DC83, 84 e 85 sono ai punti 4,5 e 6 su quel percorso.

LAND
AMETEK®

Land Instruments International
Dronfield, S18 1DJ, England
Tel: +44 (0) 1246 417691
Fax: +44 (0) 1246 410585
Email: land.infrared@ametek.co.uk
www.landinst.com

AMETEK Land – America Settentrionale e Meridionale
150 Freepoint Road, Pittsburgh, PA 15238, U.S.A.
Tel: +1 (412) 826 4444
Fax: +1 (412) 826 4460
Email: irsales@ametek.com
www.ametek-land.com

AMETEK Land – Asia Pacifica
No. 43, Changi South Ave 2, #04-01,
Singapore 486164, Singapore
Tel: +65 6505 9031
Fax: +65 6481 6588
www.landinst.com