

CYCLOPS

LOGICIEL ENREGISTREUR

AMETEK LAND CONSTRUIT DES ÉQUIPEMENTS DE MESURE DE PRÉCISION DEPUIS 1947. NOUS SOMMES DES SPÉCIALISTES DANS LA MESURE DE LA TEMPÉRATURE SANS CONTACT ET DANS LE CONTRÔLE DE LA COMBUSTION GRÂCE À NOS PRODUITS QUI SONT APPLIQUÉS DANS DIVERSES INDUSTRIES TELLES QUE LA PRODUCTION D'ACIER ET LA FABRICATION DE VERRE, LA GÉNÉRATION D'ÉNERGIE ET LA FABRICATION DE CIMENT.

Dans le cadre de la division des instruments d'analyse et de processus d'AMETEK depuis 2006, nos clients peuvent profiter de ventes et d'une assistance partout dans le monde.

Le logiciel enregistreur Land Cyclops vous permet de connecter un thermomètre portable Land Cyclops à un PC ou appareil mobile pour voir, analyser et enregistrer les lectures de température en direct.

Lorsqu'il est connecté à un thermomètre Cyclops, le logiciel enregistreur sauvegarde les mesures instantanées de la température à chaque fois qu'il est appuyé sur la gâchette du thermomètre.

La connexion entre les thermomètres du modèle **Cyclops L** et l'ordinateur peut être sans fil (via Bluetooth®) ou bien via un câble USB.

La connexion des modèles existants de **Cyclops B** et du PC exécutant le nouveau logiciel enregistreur se fait sans fil (Bluetooth®) seulement.



Écran de mesure avec température instantanée, affichage d'un tableau avec une liste des mesures récentes plus affichage des tendances des mêmes lectures.



CARACTÉRISTIQUES ET AVANTAGES

| Feature | Cyclops B | Cyclops B with Mobile Device | Cyclops L: Internal Storage | Cyclops L with Mobile Device |
|---|---|--|--|---|
| Data Storage | ✗ | ✓ Mobile Device | ✓ Internal | ✓ Internal or Mobile Device |
| Route Navigation | ✗ Paper list to record measurement and location. | ✗ | ✓ Cyclops stores data to fixed internal memory locations e.g. 001, 002. | ✓ Detailed location information Add/Configure Routes |
| Location Specific Configuration | ✗ | ✗ | ✓ • Emissivity Correction • Window Correction | ✓ • E / WC and background compensation |
| Live Data Analysis | ✗ | ✓ • Trend of statistics • Edit data during route | ✗ | ✓ • Trend of statistics • Edit data during route |
| Semi fixed installation USB power and latched measurement mode. | ✗ | ✗ | ✓ | ✓ |

Le logiciel enregistreur Cyclops - fonctionne sur PC et mobiles

Mode gestion de route unique - Un outil idéal pour les sites comportant plusieurs emplacements nécessitant un contrôle fiable et régulier ; paramètres préconfigurés incluant émissivité et correction de fenêtre pour chaque endroit

Journalisation des données internes - le thermomètre Cyclops L enregistre jusqu'à 9999 mesures de la température ; toutes les mesures peuvent être téléchargées sur le logiciel enregistreur pour analyse et comparaison supplémentaires

Écrans et icônes - le logiciel est entièrement guidé par des icônes et est configurable en fonction des exigences de mesure ; tous les paramètres de mesure types peuvent tous être réglés dans le logiciel enregistreur puis transférés au Cyclops

Enregistrement en direct des mesures de la température - enregistrez, consultez et analysez à l'aide du logiciel enregistreur

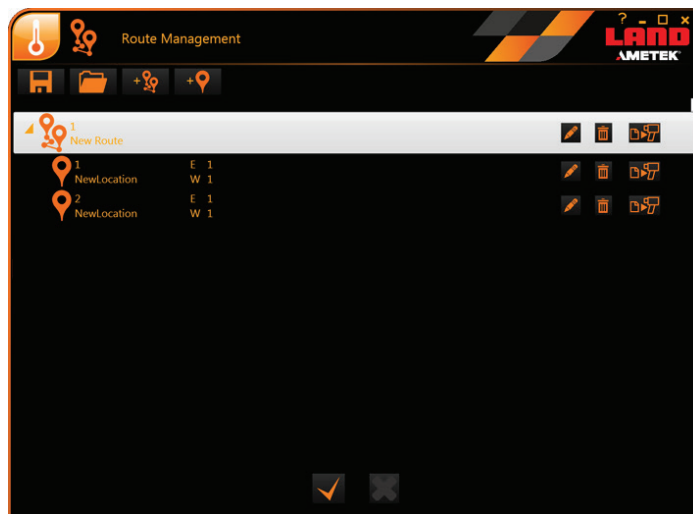
Choix des modes de mesure - Instantaneous (Instantané), Peak (Pic), Valley (Creux), Average (Moyenne) plus Meltmaster sur les modèles Cyclops 055 B et L

CYCLOPS

LOGICIEL ENREGISTREUR

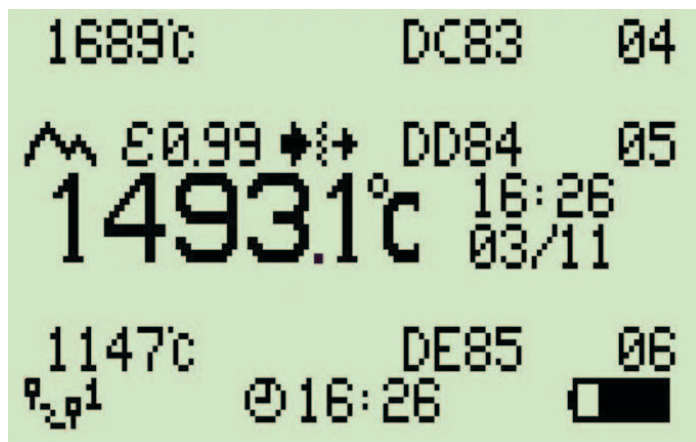
Le mode de route unique du logiciel enregistreur Cyclops offre des routes de mesure configurables pour votre lieu ou processus. Cette fonction est particulièrement utile lorsque vous avez plusieurs endroits sur votre site ou processus que vous devez contrôler régulièrement. Vous pouvez configurer une route dans le logiciel enregistreur qui intègre une séquence de ces lieux et qui prend des mesures dans un ordre prédéterminé aux lieux indiqués. Envoyez ces routes/lieux au thermomètre via Bluetooth® ou connexion USB.

- **Toutes les routes sont créées dans le logiciel enregistreur - les routes sont téléversées vers Cyclops via Bluetooth® ou USB**
- **Une seule route peut avoir jusqu'à 99 lieux pour mesure - capacité pour plusieurs sites ou même le lieu le plus étendu le plus étendu qui soit**
- **Chaque endroit sur une route peut être identifié par les informations suivantes : description, émissivité cible et facteur de correction de fenêtre - il est facile de prendre des mesures cohérentes**
- **Émissivité préconfigurée et correction de fenêtre à chaque endroit - pas besoin de changer les paramètres du Cyclops à chaque endroit, ce qui engendre des lectures fiables pouvant être répétées**
- **Rendre le Cyclops plus accessible - un nouvel utilisateur suit tout simplement les routes/endroits précédemment configurés dans le logiciel enregistreur**
- **Sauvegardez les mesures individuelles pour exporter soit au format CSV, soit au format XML (réutiliser ultérieurement) - flexibilité complète sur capture des données**

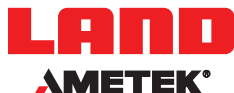


Vous pouvez télécharger les mesures de route sur une feuille de calcul et vous pouvez comparer ces mesures prises précédemment sur la route. Cela peut aider à identifier les irrégularités ou tendances de l'état des lieux qui sont mesurés. À chaque endroit d'une route, vous pouvez préciser ce qui suit :

- La description de l'endroit ;
- La valeur d'émissivité de la cible qui est mesurée à l'endroit ;
- Un facteur de correction de la fenêtre (le cas échéant), pour les endroits où la cible est consultée au travers d'une fenêtre ou d'un port de visualisation ;
- Des notes pour décrire l'endroit.



Sur la gauche : L'affichage latéral du thermomètre Cyclops L indique que la Route 1 est suivie et l'identification des descriptions de lieux DC83, 84 et 85 est aux points 4, 5 et 6 sur cette route.



Land Instruments International
Dronfield, S18 1DJ, Angleterre
Tél. : +44 (0) 1246 417691
Fax : +44 (0) 1246 410585
Courriel : land.infrared@ametek.co.uk
www.landinst.com

AMETEK Land - Amérique
150 Freepoint Road, Pittsburgh, PA 15238, U.S.A.
Tél. : +1 (412) 826 4444
Fax : +1 (412) 826 4460
Courriel : irsales@ametek.com
www.ametek-land.com

AMETEK Land - Asie Pacifique
No. 43, Changi South Ave 2, #04-01,
Singapour 486164, Singapour
Tél. : +65 6505 9031
Fax : +65 6481 6588
www.landinst.com

