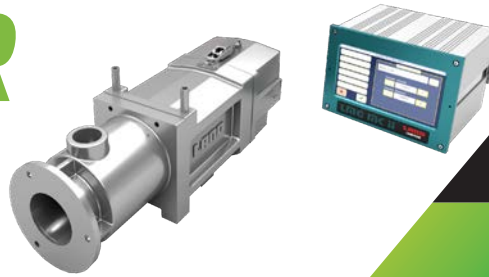


# AUTO POUR

PYROMETERSYSTEM FÜR  
FLÜSSIGE METALLE IN  
DER GIESSEREI



① 600 bis 1600 °C / 1112 bis 2912 °F



**LAND**  
**AMETEK**<sup>®</sup>  
PROCESS & ANALYTICAL INSTRUMENTS



ERSTKLASSIGE KUNDENLÖSUNGEN

# AUTO POUR

PYROMETERSYSTEM FÜR FLÜSSIGE METALLE IN DER GIESSEREI

## AMETEK LAND – HERSTELLER VON PRÄZISIONSMESSGERÄTEN SEIT 1947.

WIR SIND AUF DIE HERSTELLUNG VON KONTAKTLOSEN TEMPERATURMESS- UND VERBRENNUNGSÜBERWACHUNGSGERÄTEN FÜR DEN EINSATZ IN UNTERSCHIEDLICHEN INDUSTRIEBEREICHEN SPEZIALISIERT, Z. B. IN DER STAHL-, GLAS- UND ZEMENTHERSTELLUNG SOWIE IN ENERGIEUNTERNEHMEN.

Seit 2006 sind wir Teil des Unternehmensbereichs AMETEK Process & Analytical Instruments, deshalb haben unsere Kunden Zugriff auf das weltweite Vertriebs- und Servicenetzwerk von AMETEK.

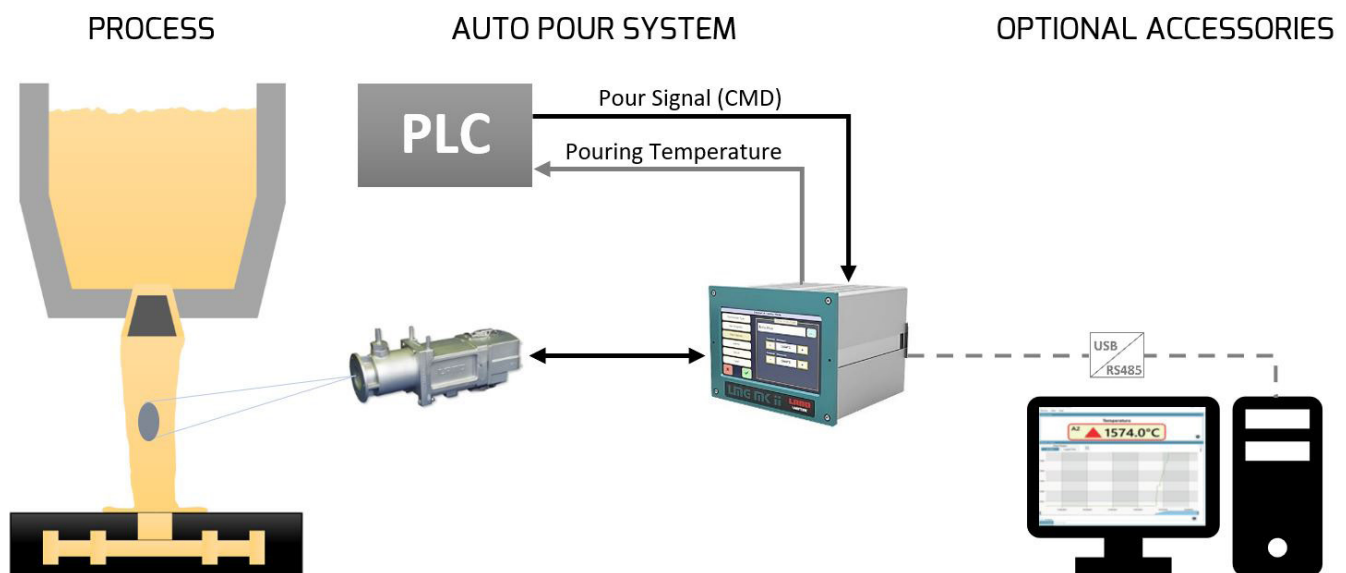
Der Automatisierungsgrad von Prozessen in der Gießereiindustrie nimmt stetig zu. AMETEK Land bleibt dank seiner Innovationskraft an der Spitze dieser Entwicklung. Das Auto-Pour-Pyrometersystem von AMETEK Land wurde speziell zur Messung der Temperatur flüssiger Metalle beim Gießen in Formen und Gussteile entwickelt, ohne dass dabei der Prozess gestört wird.

Die exakte Messung der Temperatur des flüssigen Metalls im Flüssigkeitsstrom liefert die unmittelbarste Temperaturmessung der gegossenen Teile, da das flüssige Metall normalerweise direkt in die Formen fließt. Da der Strom nicht sehr stabil ist und sich seine

Oberfläche während des Gießvorgangs verändert, ist ein spezielles System erforderlich, um die Temperatur des flüssigen Metalls exakt zu messen und möglichst wiederholbare Messwerte zu erhalten.

Das anwendungsspezifische Auto-Pour-Pyrometersystem liefert diese Messwerte – genauer gesagt einen exakten Wert, der für jeden Gießvorgang gemessen und berechnet wird, indem es den Beginn und das Ende des Gießvorgangs erfasst, überwacht und diese Messwerte zur weiteren Analyse und Speicherung ausgibt.

### FUNKTIONSPRINZIP ▼



# TECHNISCHE DATEN UND DESIGN



## 1: AUTO-POUR-ANWENDUNGSPYROMETER

Hochpräzises Anwendungspyrometer mit einem Messbereich von 600 bis 1600 °C (1112 bis 2912 °F) für schnelle, genaue und zuverlässige Ergebnisse.

## 2: SCHUTZHALTERUNG

Luft/Wasser-Kühlmantel zum Schutz des Pyrometers vor übermäßiger Hitze und Luftspülung zur Aufrechterhaltung eines sauberen Objektivs/Fensters.

## 3: SIGNALPROZESSOR UND ANZEIGE

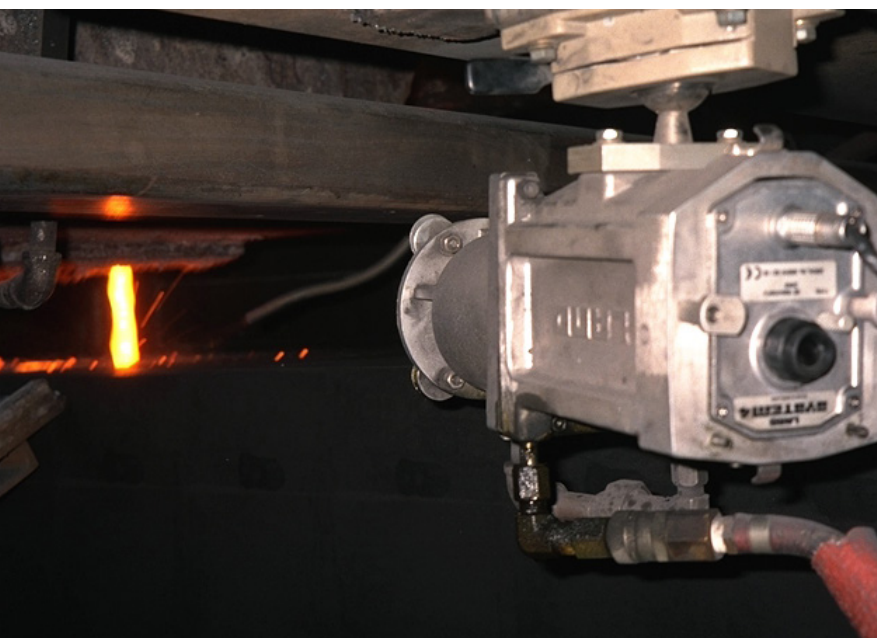
Hochpräziser, multifunktionaler, intelligenter Auto-Pour-Signalprozessor mit grafischer Anzeige für verbesserte Messgenauigkeit, Benutzerfreundlichkeit und mehrere Schnittstellen.

## 4: SPOTVIEWER / SPOTPro SOFTWARE

Echtzeitanzeige von Temperatur und Alarmen mit Protokollierung der Temperaturänderung. RS485/USB-Konverter erforderlich (optional)

## 5: SIGNALPROZESSORANZEIGE

DAS AUTO-POUR-SYSTEM IN DER GIESSEREI



## EIGENSCHAFTEN UND VORTEILE

**Senkung der Betriebskosten** bei gleichzeitiger Verbesserung der Gussqualität.

**Berührungslose Messung** unterbricht den Gießprozess nicht.

**Arbeitet bei einer Wellenlänge, die speziell ausgewählt wurde, um maximale Fehlerfreiheit** aufgrund des variablen Emissionsgrads und der atmosphärischen Absorption zu gewährleisten.

**Einfache Ausrichtung** mit einstellbarem Fokus und durch das Sichtfeld des Objektivs.

**Analoge und Alarmausgänge** ermöglichen die Prozesskontrolle und automatische Benachrichtigung über Metalltemperaturen außerhalb festgelegter Grenzwerte.

**Grafische und numerische Anzeigen** zur Überwachung der Metalltemperaturen.

**Durchgehende Überwachung** der Metallschmelze in der Gießerei.

**Robustes Pyrometergehäuse** widersteht auch härtesten Gießereibedingungen.

# AUTO POUR

PYROMETERSYSTEM FÜR  
FLÜSSIGE METALLE IN DER GIESSEREI

## TECHNISCHE DATEN

### Auto-Pour-Anwendungspyrometer

Temperaturbereich	600 bis 1600 °C / 1112 bis 2912 °F
Wellenlänge	Erweiterte spektrale Filterung für flüssige Metalle (SWIR)
Reaktionszeit <sup>1</sup>	15 ms
Genauigkeit <sup>2</sup>	0,65 % K
Sichtfeld	50:1
Umgebungstemperatur	0 bis 50 °C / 32 bis 122 °F
Austauschbarkeit	0,25 % K
Wiederholbarkeit	1K
Stabilität	< 0,05 % K / K

### Landmark Graphic MkII (Auto Pour)

Genauigkeit	0,12 % des Messwerts
Betriebsmodus	AUTO POUR
Reaktionszeit	10 ms
Alarmer	High oder Low, NO und NC Relais, 2 pro Kanal
Optionen	Bis zu vier E/A-Karten, Berechnungskarte, Prozessorschutzabdeckung, Aktualisierungssätze

<sup>1</sup> Zeitangabe bis 95 % Schrittwechsel; <sup>2</sup> Genauigkeitsangabe nach ITS90

## AMECARE<sup>®</sup>

PERFORMANCE SERVICES

AMECare Performance Services von AMETEK Land sorgen für Spitzenleistung und eine maximale Rendite während der Betriebsdauer Ihres Gerätes.

Dies erreichen wir durch:

- eine proaktive Wartung Ihres Gerätes für die maximale Einsatzfähigkeit.
- die Optimierung von Lösungen, um Ihren spezifischen Anwendungen zu entsprechen.
- die Verbesserung der Nutzerkompetenz durch den Kontakt zu Produkt- und Anwendungsexperten.

Das globale Dienstleistungsnetzwerk von AMETEK Land bietet einen unvergleichlichen Kundendienst, damit Sie die beste Leistung erhalten und den besten Nutzwert aus Ihren AMETEK Land-Produkten schöpfen können. Unsere engagierten Service-Center-Teams und Ingenieure vor Ort sind so geschult, dass sie bei der Inbetriebnahme, Wartung und Kundendienstleistung den höchsten Standard liefern.



REIHE DER SPOT-PYROMETER



SPOTVIEWER UND SPOTPro SOFTWARE

ENTDECKEN SIE UNSER BREITES SPEKTRUM AN KONTAKTLOSEN TEMPERATURMESSPRODUKTEN UND VERBRENNUNGS- UND EMISSIONSPRODUKTEN FÜR IHR GESCHÄFT

[WWW.AMETEK-LAND.COM](http://WWW.AMETEK-LAND.COM)

**LAND**  
**AMETEK<sup>®</sup>**

### KONTAKTIEREN SIE UNS



[www.ametek-land.com](http://www.ametek-land.com)



[land.enquiry@ametek.com](mailto:land.enquiry@ametek.com)

