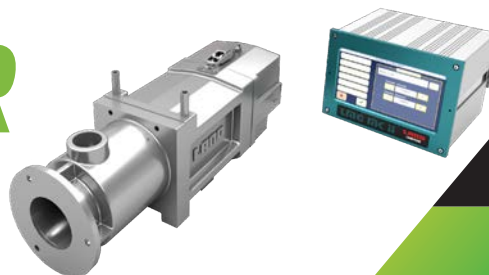


# AUTO POUR

鑄造工場向け溶融金属  
パイロメーターシステム



① 600~1600 °C / 1112~2912 °F



**LAND**  
**AMETEK**<sup>®</sup>  
PROCESS & ANALYTICAL INSTRUMENTS



高品質なカスタマーソリューション

# AUTO POUR

鑄造工場向け溶融金属パイロメーターシステム

## AMETEK LANDは正確な計測装置を1947年から製造しています。

弊社は、非接触式温度測定および燃焼モニタリングを専門に扱う企業です。製鋼およびガラス製造、発電、セメント製造といった様々な産業への応用をご提供しています。

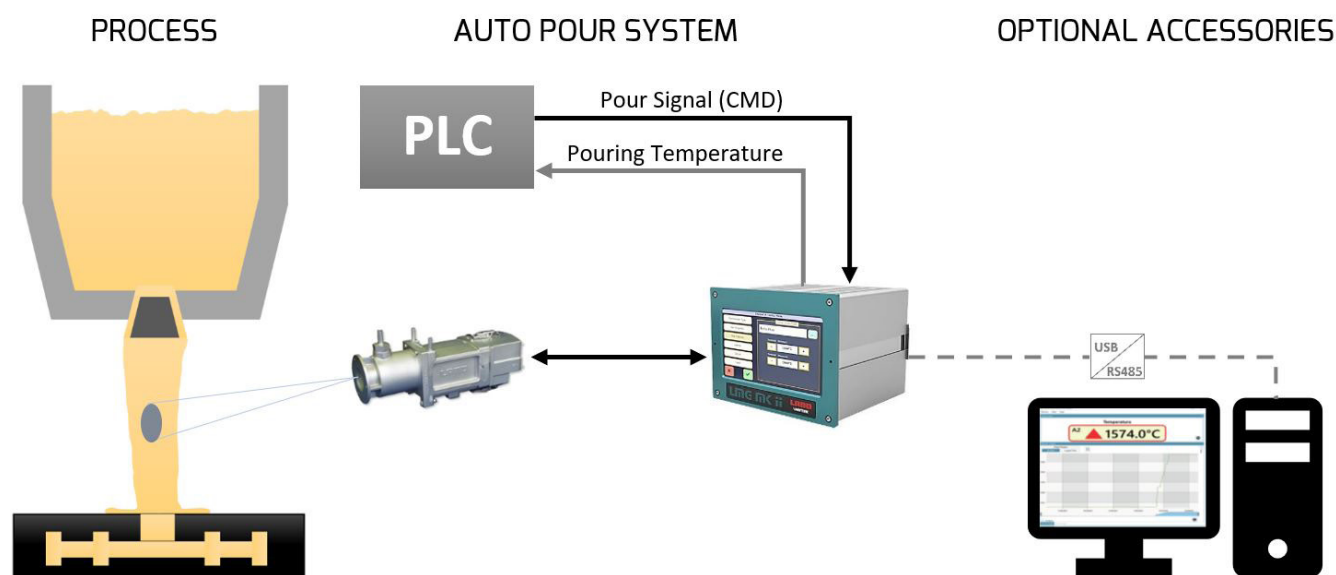
2006年以来、AMETEKのプロセス分析機器部門の一部として、世界中に広がるAMETEKの販売およびサービスチームがお客様に製品やサービスをご提供しています。

鑄造業界では加工の自動化が増加しています。これらの開発の最前線にとどまるため、AMETEK Landでは、金型や鑄型に注入する間、プロセスを中断することなく溶融金属の温度を測定するために特別設計されたAMETEK Land Auto Pour パイロメーターシステムを導入し、イノベーションを継続します。

流内の溶融金属温度を正確に測定すると、注入パーツの温度に最も近い測定値を取得できます。通常、溶融金属は金型に直接流し込むためです。流れは非常に不安定であり、かつ表面が注入工程中に変化するため、溶融金属の温度を正確に測定し、最も再現性の高い測定値を取得するための特殊なシステムが必要です。

アプリケーション固有のAuto Pour パイロメーターシステムは、これらの読み取り値を示します。注入工程の開始と終了を検出し、これらの読み取り値を分析または保管するために監視および出力して注入ごとに測定され、計算される正確な実際の値です。

仕組み



AUTO POUR パイロメーターシステム

# 仕様と設計



## 1: AUTO POURアプリケーション高温計

測定範囲が600～1600°C (1112～2912°F)の高精度のスポットアプリケーションパイロメーターで、高速、正確、信頼性の高い結果が得られます

## 2: 保護マウント

高温計を過度の熱から保護する空冷/水冷ジャケットと、きれいなレンズ/ウィンドウを清潔に保つエアバージユニット。

## 3: シグナルプロセッサ & 表示

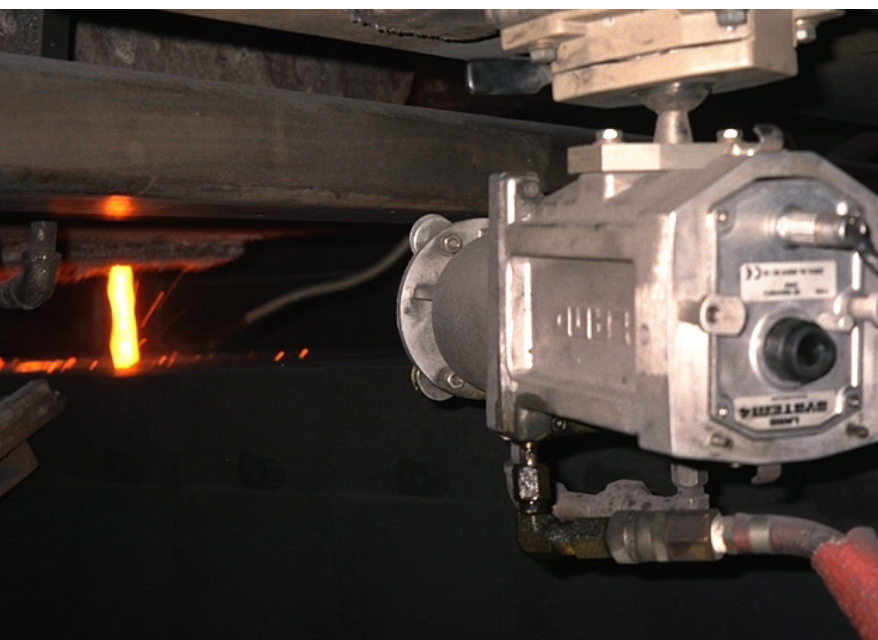
測定精度向上、使いやすさ、マルチインターフェースに対応するグラフィック表示を採用した高精度、多機能、スマート自動注入シグナルプロセッサ。

## 4: SPOTVIEWER / SPOT PRO ソフトウェア

温度変化のログ記録によるリアルタイムの温度およびアラーム表示。RS485/USB変換器が必要です(オプション)

## 5: シグナルプロセッサディスプレイ

鋳造工場の自動注入システム



## 特徴とメリット

鋳造品質を改善しながら  
操業コストを削減します。

非接触測定により、鋳造  
加工が中断されません。

可変放射率と大気吸収による誤差から最大限に解放されるために特別に選択された波長で動作。

調整可能なフォーカスと  
レンズ照準によるシンプルなアライメント。

アナログおよびアラーム  
出力が、工程を制御し、  
範囲外金属温度を自動で通知します。

金属温度を監視するグラフィック表示と数値表示。

鋳造工場で溶融金属を継続監視。

頑丈な高温計ハウジングで、過酷な鋳造環境にも耐性があります。

# AUTO POUR

鑄造工場向け溶融金属パイロメーターシステム

## 仕様

Auto Pourアプリケーション高温計	
温度範囲	600 ~ 1600 °C / 1112 ~ 2912 °F
波長	溶融金属用高性能スペクトルフィルタリング (SWIR)
応答時間 <sup>1</sup>	15 ms
精度 <sup>2</sup>	0.65 % K
視野	50:1
周囲温度	0 ~ 50 °C / 32 ~ 122 °F
互換性	0.25 % K
繰り返し精度	1K
安定性	< 0.05 % K / K

ランドマーク グラフィック MkII (Auto Pour)	
正確度	0.12 % 測定読み取り値
動作モード	AUTO POUR
応答時間	10 ms
アラーム	高または低、NO & NCリレー、チャンネルごとに2つ
オプション	最大4枚のI/Oカード、演算カード、プロセッサ保護カバー、アップグレードキット

<sup>1</sup>時間は95 %ステップ変化時<sup>2</sup>精度はITS90に従う

## AMECARE<sup>®</sup>

PERFORMANCE SERVICES

AMETEK LandのAMECareパフォーマンスサービスは、お客様の機器の耐用期間内において最高の性能および投資に対する、最大限のリターンをお約束します。

当社は次のようにこれを提供いたします。

- お客様の機器のメンテナンスを積極的に行い、可用性の最大化。
- お客様特有のご希望のために、ソリューションを最適化。
- 製品およびアプリケーションの専門家へのアクセスを提供し、ユーザのスキルを向上。

AMETEK Landのグローバルサービスネットワークはほかにはないアフターセールスサービスを提供し、お客様の AMETEK Land製品から最高のパフォーマンスおよび価値を得ていただくことをお約束いたします。弊社の専門サービスセンターチームおよびオンサイト（現場内）技術者は試運転、メンテナンスおよびアフターセールス・サポートの最高基準を提供できるように研修を受けています。



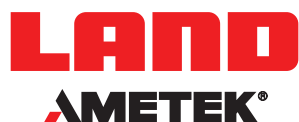
SPOTファミリーの高温計



SPOTVIEWER & SPOTPRO ソフトウェア

幅広い非接触式の温度測定製品および燃焼・放出関連製品がいかにかして、お客様のプロセスに合ったソリューションを提供できるかについてご覧ください

[WWW.AMETEK-LAND.COM](http://WWW.AMETEK-LAND.COM)



### お問い合わせ



[www.ametek-land.com](http://www.ametek-land.com)



[land.enquiry@ametek.com](mailto:land.enquiry@ametek.com)



証明書番号 CC-2041  
インドで適用



英国で適用



米国で適用