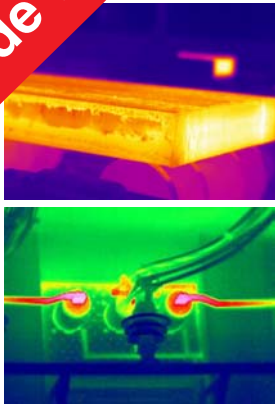


**DÉTECTEUR FRANÇAIS
pas de licence d'exportation**



Nouvelle caméra infrarouge à hautes performances

CYCLOPS Ti 814 LAND

Cette caméra infrarouge dotée de tous les derniers perfectionnements a une gamme de température de -20 à 1500°C et comporte un objectif de haute qualité avec une mise au point motorisée, pointeur laser et zoom numérique. Les images thermiques sont affichées sur un écran LCD et dans le viseur. Les images sont sauvegardées avec un commentaire vocal sur une carte CompactFlash.

La caméra Ti814 : une caméra pour la maintenance préventive et le contrôle process.

La caméra Cyclops TI 814 est utilisée pour la surveillance des installations de production, le contrôle de qualité, la R&D dans des industries très diverses :

● Production, transport et distribution d'électricité

Détection de l'échauffement excessif de l'appareillage électrique : des transformateurs, des barres de distribution, des lignes aériennes et des postes.

● Électricité et électronique

Identification rapide des composants défectueux dans les équipements électroniques.

● Gestion d'énergie et études thermiques

Contrôle : isolation des bâtiments (infiltration d'air), des réfractaires fours et chaudières.

● Acier et verre

Détermination de l'usure des réfractaires dans les fours, les poches de coulée et les poches-torpilles.

● Pétrochimie et plastiques

Détection des niveaux dans les réservoirs, des colmatages, des défauts d'isolation, surveillance des moteurs, des pompes et des paliers.

● Construction et génie civil

Intégrité des revêtements sur les bâtiments, méthodes de construction défectueuses, chambres frigorifiques et revêtements bitumineux.

CARACTÉRISTIQUES ESSENTIELLES

- Aucune licence d'exportation
- Détecteur à grande longueur d'onde (idéal pour les applications d'extérieur)
- Mise au point motorisée et zoom électronique
- Pointeur laser
- Traitement interne des images
- Enregistrement des images sur carte mémoire CF
- Batterie de caméscope donnant une autonomie d'environ 3 heures
- Image de haute résolution
- Bruit spatial très faible
- Mesure de température précise
- Images en temps réel
- Léger (environ 1,5kg)
- Option d'extension de la gamme de température à 1500°C
- Option téléobjectif
- Option transmission sans fil de vidéo en direct sur 750 m maxi

La caméra infrarouge Cyclops TI 814 est complétée par le logiciel de traitement d'images Land (LIPS) facile à utiliser, qui permet la modification des paramètres, l'enregistrement des images thermiques et visuelles ainsi que la production de rapports exportables sous Word.

Caméra infrarouge portable TI 814 - Spécifications



Objectif à mise au point motorisée



Pointeur laser



Écran rétroéclairé



Viseur incorporé



Enregistreur vocal



Sorties RS 232C et vidéo



Batterie rechargeable



Commandes ergonomiques

Performances d'imagerie

Angles de vue/distance mini de mise au point :	21° x 16°/0,38 m (11° x 8°/1,8 m en option)
Résolution spatiale :	1,2 mrad (angle de vue instantané)
Sensibilité thermique :	0,08°C à 30°C (à 50/60 Hz)
Zoom électronique :	x2, x4
Mise au point :	Motorisée
Détecteur :	Matrice de Microbolomètre en silicium amorphe non refroidie 320 x 240 (FPA)
Bande spectrale :	8 à 14 µm

Présentation de l'image

Viseur :	Écran LCD couleur (TFT) haute résolution intégré
Écran externe :	10,2 mm
Sortie vidéo :	Vidéo composite PAL/NTSC

Mesure

Gamme de températures :	-20 à 500°C (jusqu'à 1500°C en option)
Précision :	±2°C ou ±2%
Modes de mesure :	Point/manuel, point/positionnement automatique au maxi, aire avec affichage du maximum, du minimum ou de la moyenne, isotherme, profil linéaire
Écran couleur :	10 palettes disponibles
Correction d'émissivité :	Variable de 0,1 à 1,0 (par incréments de 0,01)
Particularités :	Corrections automatiques en fonction de la température ambiante, de la distance, de l'humidité relative, de la transmission atmosphérique et de l'optique externe

Enregistrement de l'image

Type :	Carte mémoire CompactFlash amovible (256 Mo)
Capacité d'enregistrement :	1000 images
Annotation vocale :	8 s d'annotation vocale enregistrées avec chaque image

Interface

Communication :	RS 232C
Sortie vidéo :	PAL/NTSC
Transmission vidéo en direct :	À un écran distant de 750 m maxi
Localisateur laser :	Classe 2, diode laser AlGaInP : 1 mW/635 nm (rouge)

Source d'alimentation

Alimentation électrique :	Batterie de caméscope à ions Li rechargeable
Autonomie :	Plus de 3 heures en fonctionnement continu
Alimentation extérieure :	Adaptateur secteur 110/220 V, 50/60 Hz
Tension d'alimentation :	Tension continue 7,2 V

Spécifications environnementales

Temp. de fonctionnement :	-25 à 60°C (-40 à 60°C en option)
Température de stockage :	-40 à 60°C
Indice de protection :	IP54

Caractéristiques physiques

Dimensions de la caméra :	104 mm x 107mm x 148 mm (caméra seule)
Poids de la caméra :	1,5 kg (batterie et écran inclus)
Montage sur trépied :	1/4"

Le système TI 814 comprend :

caméra IR avec pointeur laser, sac de transport et bandoulière, logiciel LIPS, cache d'objectif, dragonne, alimentation en courant alternatif, chargeur de batterie et 2 batteries, câble vidéo et de communication, carte mémoire CompactFlash 256 Mo, lecteur de carte mémoire CF USB

LAND
instruments

Mesure Température Infrarouge

Land Instruments - 7 Parc des Fontenelles 78870 BAILLY - France

Téléphone : (1) 34 62 05 45 Télécopie : (1) 30 56 51 12

Email : commercial@landinst.fr - URL : <http://www.landinst.com>

Grande Bretagne - Land Instruments International • Tel: (01246) 417691 • Fax: (01246) 410585 Email: infrared.sales@landinst.com

U.S.A.
Land Instruments International
Tel: (215) 504-8000 • Fax: (215) 504-0879
Email: irsales@landinstruments.net

Japon
Land KK
Tel: 06 6330 5153 • Fax: 06 6330 5338
Email: ikeland@silver.ocn.ne.jp

Allemagne
Land Instruments GmbH
Tel: 02171/7673-0 • Fax: 02171/7673-9
Email: infrarot@landinst.de

Espagne
Land Instruments International
Tel: 91 630 0791 • Fax: 91 630 2918
Email: land-infrared@landinst.es

Italie
Land Instruments Srl
Tel: 02/99040423 • Fax: 02/99040418
Email: infrared@landinst.it

Mexico
Land Instruments International
Tel: 52 55 9171 1466 • Fax: 52 55 9171 1477
Email: ventas@landinstruments.net