



LSP_SYSTEM

SCANNER BASSE TEMPÉRATURE TYPE LSP

Présentation du nouveau système d'analyse infrarouge rapide à grand angle pour basses températures LSP_SYSTEM LANDSCAN.

Le LSP_SYSTEM se compose de la toute nouvelle tête d'analyse LSP61 et du processeur LPU_2E.

La tête d'analyse LSP61

La tête LSP61 est extrêmement compacte et a été spécialement conçue pour des espaces restreints et pour réduire l'absorption de la chaleur.

Le processeur LSP

Le processeur est basé sur le LPU_2E Landscan qui a largement fait ses preuves. Il fournit les informations de température sous la forme de données au format série et Ethernet. Il peut être relié à un système de contrôle de processus local ou au logiciel Landscan NT©.

Caractéristiques

- Gamme de température de 50 à 400°C
- Angle d'observation de 80°
- Vitesse de balayage de 20 à 100Hz (réglage usine)
- Champ de 100/1
- Deux focales : 1200 mm ou 3000 mm
- Laser incorporé pour la définition du plan et de l'angle d'observation
- Entrée auxiliaire pour la surveillance des variables de process (par exemple, la vitesse)
- Raccordement du thermomètre et du processeur par un seul câble (longueur maximale 15 m)

Applications

- Applications basses températures générales
- Papier
- Revêtements de sol en polymère
- Produits de construction, placoplâtre
- Procédés de revêtement à basse température

LAND

Distributeur :

Land Infrarouge - 7 Parc des Fontenelles 78870 BAILLY - France
Téléphone : (1) 34 62 05 45 Télécopie : (1) 30 56 51 12
Email : commercial@landinst.fr - URL : http://www.landinst.com

U.S.A.
 Land Infrared
 Tel: (215) 504-8000 • Fax: (215) 504-0879
 Email: irsales@landinstruments.net

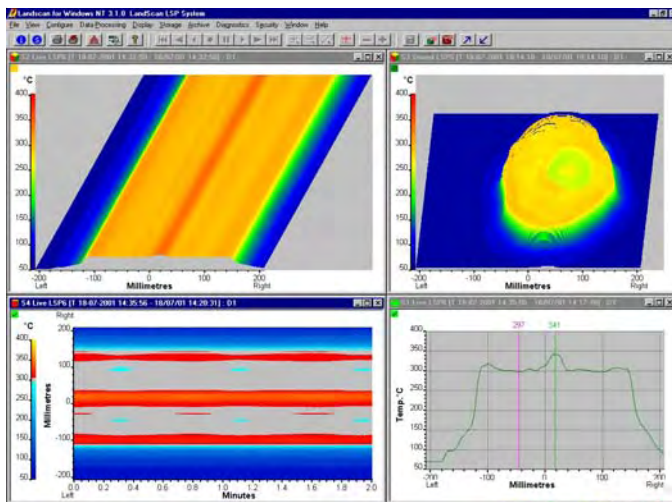
Italy
 Land Infrared Italiana
 Tel: 02/99040423 • Fax: 02/99040418
 Email: infrared@landinst.it

England
 Land Infrared
 Tel: (01246) 417691 • Fax: (01246) 410585
 Email: infrared.sales@landinst.com

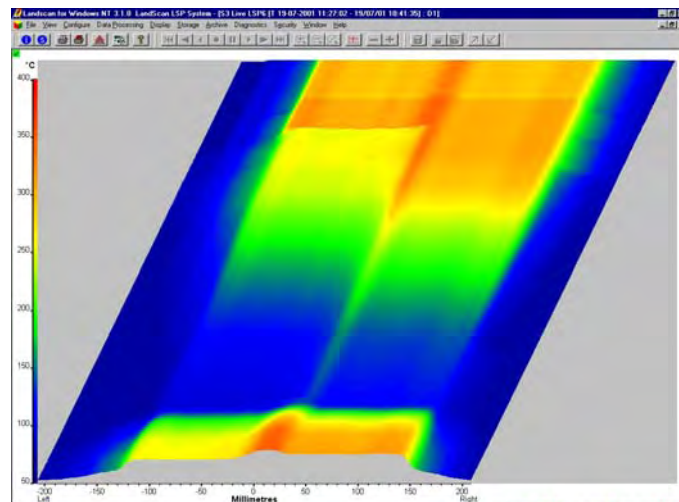
Japan
 Land KK
 Tel: 06 6330 5153 • Fax: 06 6330 5338
 Email: ikeland@silver.ocn.ne.jp

Germany
 Land Infrarot
 Tel: 02171/7673-0 • Fax: 02171/7673-9
 Email: infrarot@landinst.de

Spain
 Land Infrared
 Tel: 91 630 0791 • Fax: 91 630 2918
 Email: land-infrared@interplanet.es



Exemple de profil LSP_SYSTEM obtenu avec le logiciel LANDSCAN NT©



Exemple de profil 3D obtenu avec le LSP_SYSTEM

Spécifications

Tête d'analyse LSP61

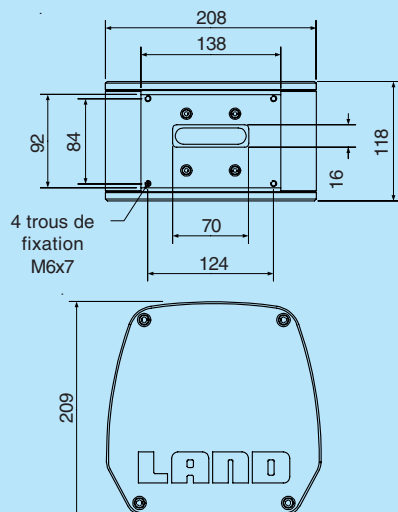
Gamme de temp. :	50 à 400°C
Angle d'observation :	80°
Vitesse de balayage :	20 à 100Hz (réglage usine)
Champ dynamique (90% de radiance) :	120/1 (à 20Hz) 110/1 (à 50Hz) 92/1 (à 80Hz)
Distance focale :	1200 mm ou 3000 mm (réglage usine)
Précision :	±3°C au mieux
Répétabilité :	1°C
Émissivité :	0,50 à 1,00
Temp. ambiante :	5 à 50°C
Dérive avec la température ambiante :	<2°C lecture /10°C amb
Alignement :	Laser, commutateur manuel
Indice de protection :	IP65
CEM :	EN 50-082-2 (immunité), EN 50-081-1 (émission), IEC 1010 (sécurité)

Processeur LSP

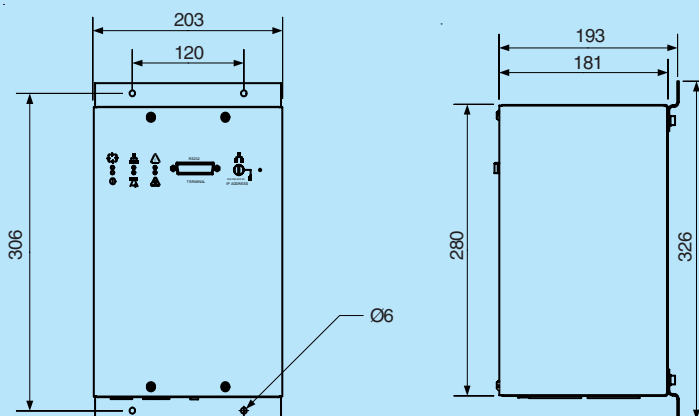
Fréq. de numérisation :	660KHz
Résolution :	12 bits
Lignes analysées :	Jusqu'à 100Hz
Échantillons de temp. :	1000 par ligne
Fréquence de rafraîchissement sortie :	Jusqu'à 100Hz (égale à la fréquence de balayage)
Entrées :	Température rapide Validation balayage Température interne tête Données auxiliaires
Sorties (données) :	Série Ethernet
Sorties (signal) :	Synchro de validation balayage Alarme système
Interface de com. :	RS232C (face avant) Ethernet (face arrière)
Caractéristiques particulières :	Voyants de diagnostic Programmation facile d'adresse IP Montage mural

Dimensions

Tête d'analyse LSP61



Processeur LSP



Toutes les dimensions sont en mm