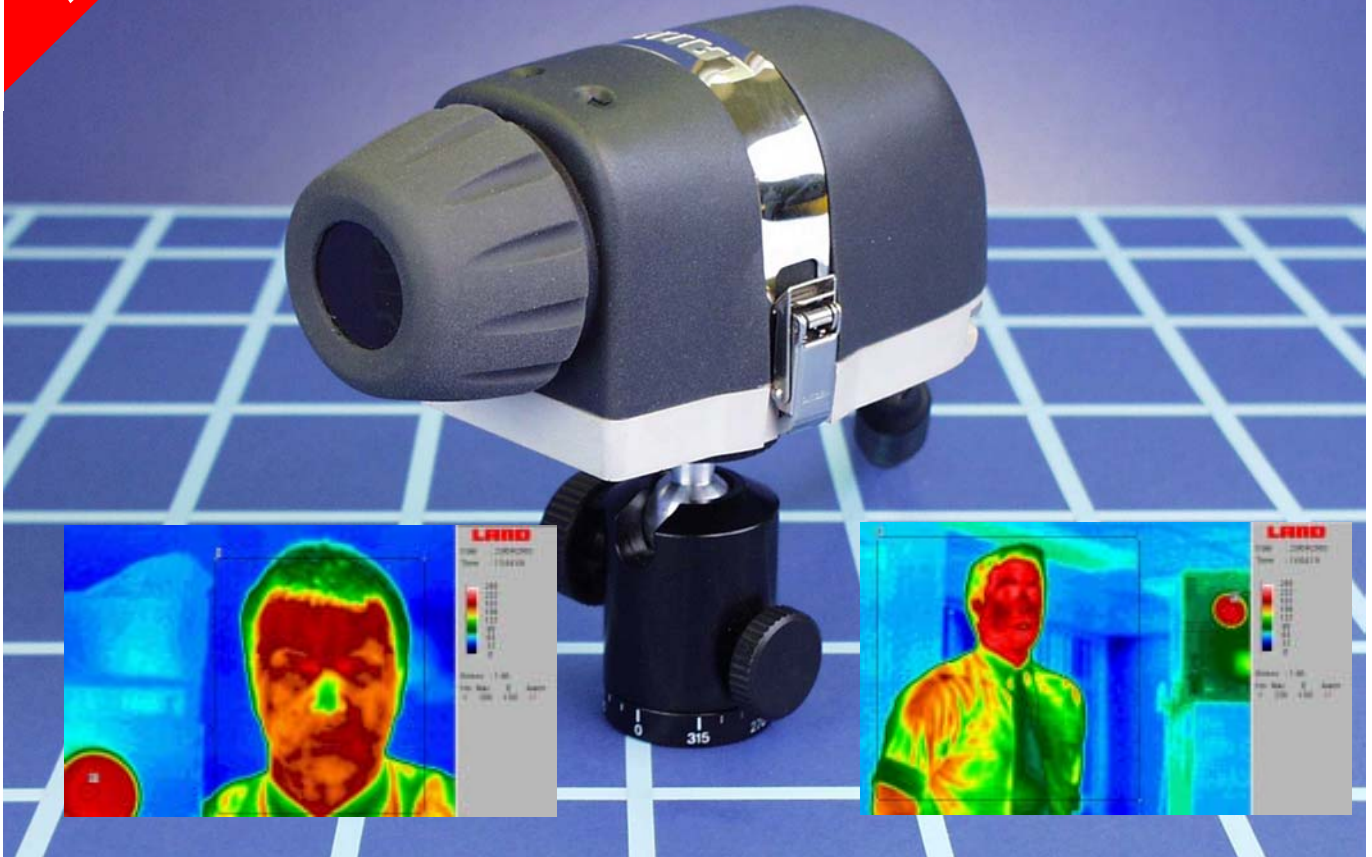


NEU



## Wärmebildsystem für die Körpertemperaturmessung

Das neue Wärmebildsystem von Land Instruments kombiniert modernste Infrarotmesstechnik mit elektronischer Signalverarbeitung zu einer kompakten und leistungsfähigen Systemeinheit, die speziell für die Messung der menschlichen Körpertemperatur geeignet ist.

### AUSSTATTUNGSMERKMALE

- Komplette Systemlösung
- Online-Messung mit Miniaturkamera
- Zertifizierter Referenzstrahler
- Einfachste Installation
- Fernsteuerung über PC
- Umfassende Bildverarbeitung
- Alarmfunktionen
- Anbindungsmöglichkeiten an MS-Office oder LabView via DDE- und OLE-Funktionen

Die schnelle und hochgenaue Messung der menschlichen Körpertemperatur erfolgt mit hochauflösenden Wärmebildern, die auch kleinste Temperaturunterschiede sichtbar machen.

Mit Hilfe der Wärmebildkamera werden die Temperaturverläufe auf der Körperoberfläche visualisiert. Typischerweise erfolgt die Messung über die thermografische Abbildung des Gesichts, online abgeglichen mit einer gemäß nationaler Standards zertifizierten Schwarzstrahlerquelle. Diese bietet einen rückführbaren und hochgenauen Temperaturvergleichswert zum aktuellen Messwert der Kamera.

Das 30 Hz Videosignal gewährleistet die schnelle Übertragung der Wärmebilder auf den Monitor des angeschlossenen PC's. Die Bearbeitung der Livebilder erfolgt über integrierte Messfunktionen in der Auswertesoftware. Diese erlauben die sofortige und eindeutige Diagnose der Temperaturverlaufsdarstellung.

Die Messdistanz in dieser Anwendung beträgt 3 Meter, die Größe des Bildausschnitts 90 x 70 cm.

**LAND**

instruments international

Infrarot Temperaturmesstechnik

Land Instruments GmbH • Fixheider Straße 6 • 51381 Leverkusen • Germany  
Tel: 02171/7673-0 • Fax: 02171/7673-9 • Email: [infrarot@landinst.de](mailto:infrarot@landinst.de) • Internet: [www.landinst.com](http://www.landinst.com)

Land Instruments International • Dronfield S18 1DJ • England • Tel: (01246) 417691 • Fax: (01246) 410585  
Email: [infrared.sales@landinst.com](mailto:infrared.sales@landinst.com) • Internet: [www.landinst.com](http://www.landinst.com)

U.S.A.  
Land Instruments International  
Tel: (215) 504-8000 • Fax: (215) 504-0879  
Email: [irsales@landinstruments.net](mailto:irsales@landinstruments.net)

Japan  
Land KK  
Tel: 06 6330 5153 • Fax: 06 6330 5338  
Email: [ikeland@silver.ocn.ne.jp](mailto:ikeland@silver.ocn.ne.jp)

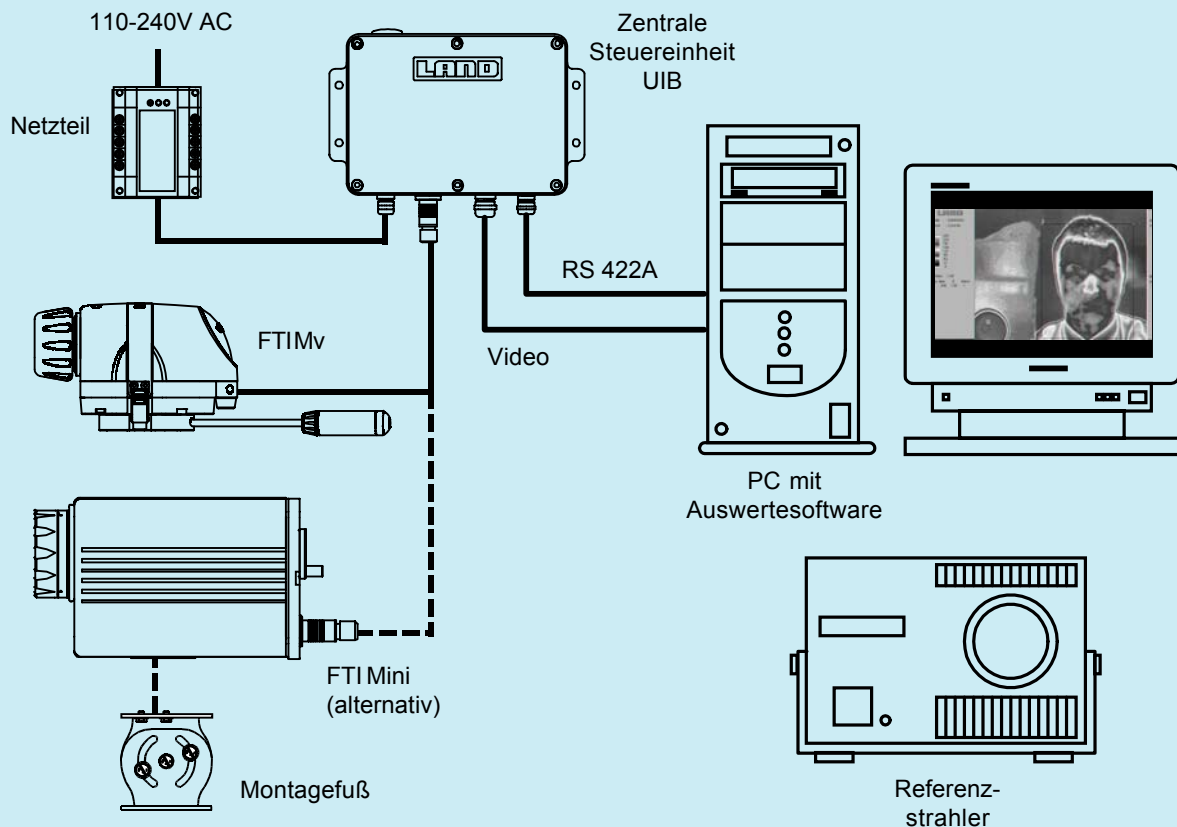
France  
Land Instruments Sarl  
Tel: (1) 34 62 05 45 • Fax: (1) 30 56 51 12  
Email: [commercial@landinst.fr](mailto:commercial@landinst.fr)

Spain  
Land Instruments International  
Tel: 91 630 0791 • Fax: 91 630 2918  
Email: [land-infrared@landinst.es](mailto:land-infrared@landinst.es)

Italy  
Land Instruments Srl  
Tel: 02/99040423 • Fax: 02/99040418  
Email: [infrared@landinst.it](mailto:infrared@landinst.it)

Mexico  
Land Instruments International  
Tel: 52 55 9171 1466 • Fax: 52 55 9171 1477  
Email: [ventas@landinstruments.net](mailto:ventas@landinstruments.net)

## Schematische Anordnung der Systemkomponenten



## Technische Daten

Messbereich:	-20 bis 100°C
Bildpunkte:	160 x 120 Pixel
Detektor:	FPA, ungekühlter Mikrobolometer
Spektr. Empfindlichkeit:	7 bis 14µm
Bildwiederholfrequenz:	30Hz
Auflösung:	<0,12°C
Sichtfeld:	17 x 12,8°
Min. Fokussierung:	450mm
Geom. Auflösung (IFOV):	1,85mrad (540:1)
Spannungsversorgung:	110 bis 240V AC
Schutzart:	gemäß IP50
UIB-Schnittstellen:	Setup-Port für LCD-Monitor RS 422A serielle Kommunikation - für Übertragungen bis 1 km Distanz Videoausgang - für Übertragungen bis 1 km Distanz
Auswertesoftware:	Live- oder Standbilddarstellung mit Anzeige der gemessenen Strahlungsenergie an definierten Messpunkten, Flächen, Profilen, Histogrammen oder Isothermen; Alarmwertausgabe sowie fünf Farbpaletten für die Visualisierung der Temperaturverläufe.
Arbeitstemperatur:	0 bis 55°C
Gewicht:	1,3kg (abhängig vom gewählten Kameratyp)



*Isothermenanzeige mit Sollwertvorgabe durch Referenzstrahler*